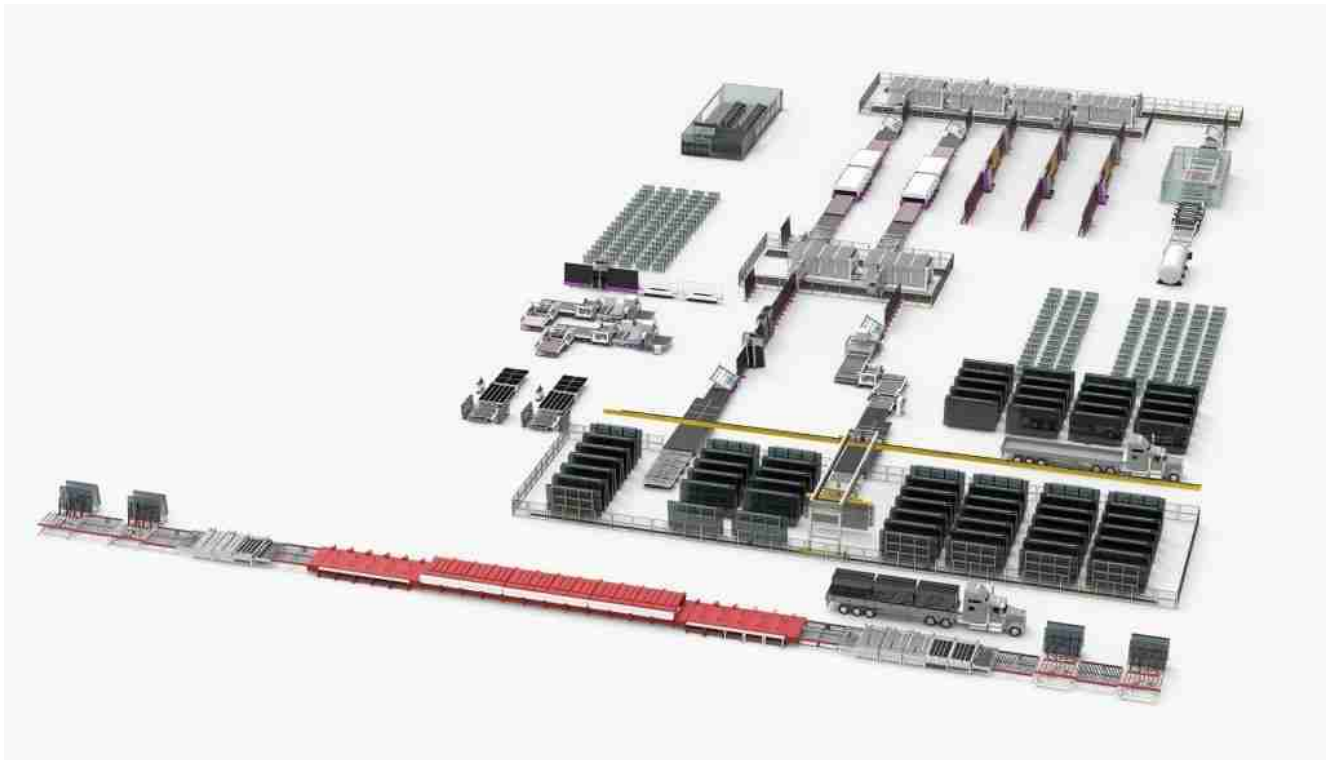


# Sản xuất kính cách nhiệt đôi tuyệt vời trong 1 ngày?!



[Thâm Quyển Dragon Glass Company](#) đưa vào lisec nhà máy thông minh hoàn toàn tự động từ năm 2017, Nó có thể sản xuất công suất lớn của kính cách nhiệt đôi--2000m<sup>2</sup> / ngày. 60000m<sup>2</sup>/tháng.

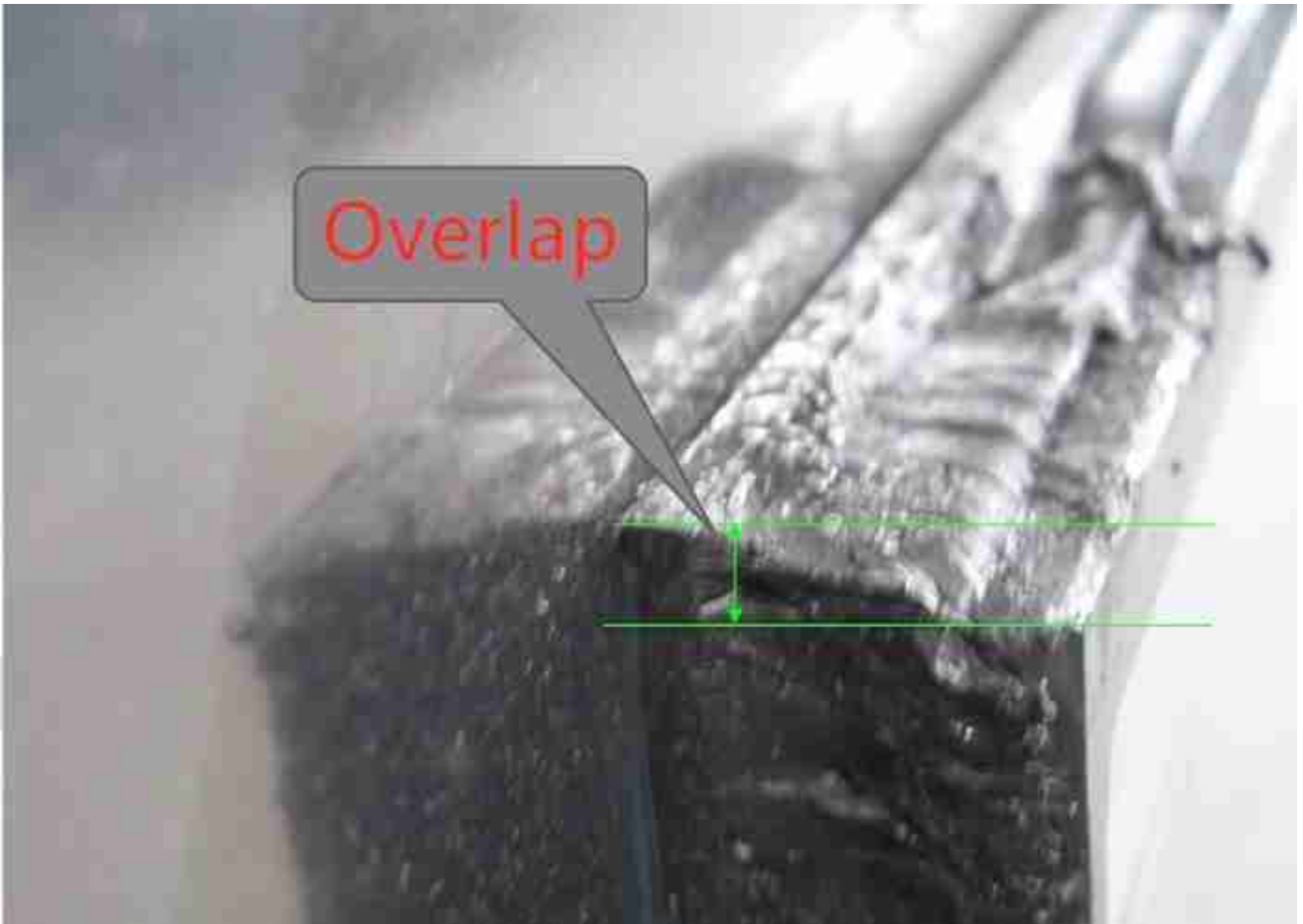
Ở đây tôi sẽ cho bạn thấy làm thế nào là sự khác biệt chất lượng giữa các sản phẩm của nhà máy thông minh lisec và nhà máy thủ công tinh truyền thống.



Hình ảnh trên là cái nhìn ngồn gọn về nhà máy thông minh của chúng tôi. Nó được xây dựng bởi công ty Lisec từ Áo. Tổng số dòng công nhân khoảng 10 ~ 15 lao động của con người trong khi công suất sản xuất tự động cách điện kép (DGU) đạt đến 60000SQM / tháng, đây là 3 ~ 4 lần so với nhà máy truyền thống.

Bạn có thể tự hỏi, chất lượng sản xuất như thế nào? Nếu tốc độ sản xuất quá nhanh, nó sẽ ảnh hưởng đến chất lượng?

Vâng, ở đây tôi trình bày một ảnh hưởng như là một ví dụ:



Điều này trông quen thuộc, phải không? Chằng chéo là một trong những sai sót phổ biến nhất trong sản xuất thủy tinh DGU. Đặc biệt là khi hệ thống kiểm soát chất lượng không đủ nghiêm ngặt, khách hàng có thể nhận được sản xuất với loại hình này. Vâng, kiểm tra sản xuất được thực hiện bởi nhà máy chế biến thông minh của chúng tôi ở đây:



Kính cách nhiệt được sản xuất [bởi Thâm Quyển Dragon Glass](#) Lisec đây chuyên sản xuất nhà máy thông minh.

Trông thế nào? Thật ngoạn mục, phải không?

Bạn có thể tưởng tượng các sản phẩm thủy tinh cách nhiệt kép ở trên có thể được hoàn thành trong một ngày?

**Làm thế nào [về một video](#) để trải nghiệm sản xuất kính cách nhiệt đôi? Nhìn vào đây [để biết thêm](#).**

Dòng sụn phớt này không chỉ phù hợp để sản xuất thớt tinh cách nhiệt kép, mà còn rất thích hợp cho sản xuất kính cường lực và kính nhiều lớp. Với chất lượng tuyệt vời và thời gian dẫn nhanh.

**Liên hệ ngay để nhận báo giá miễn phí!**