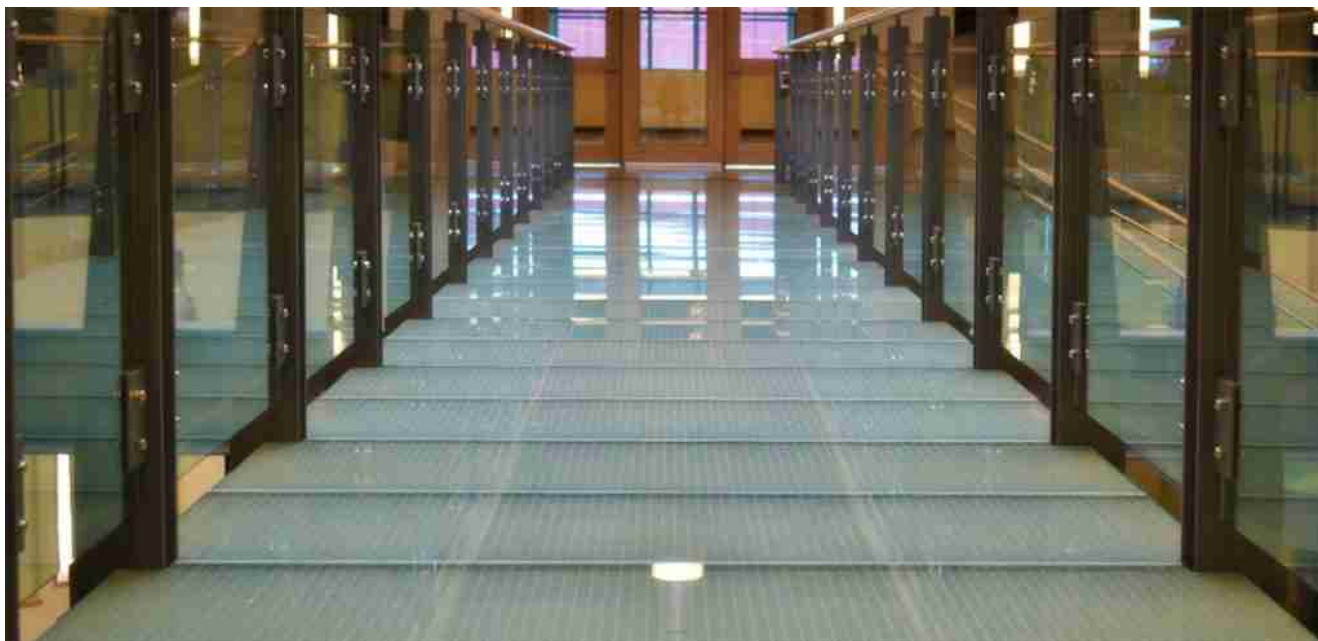
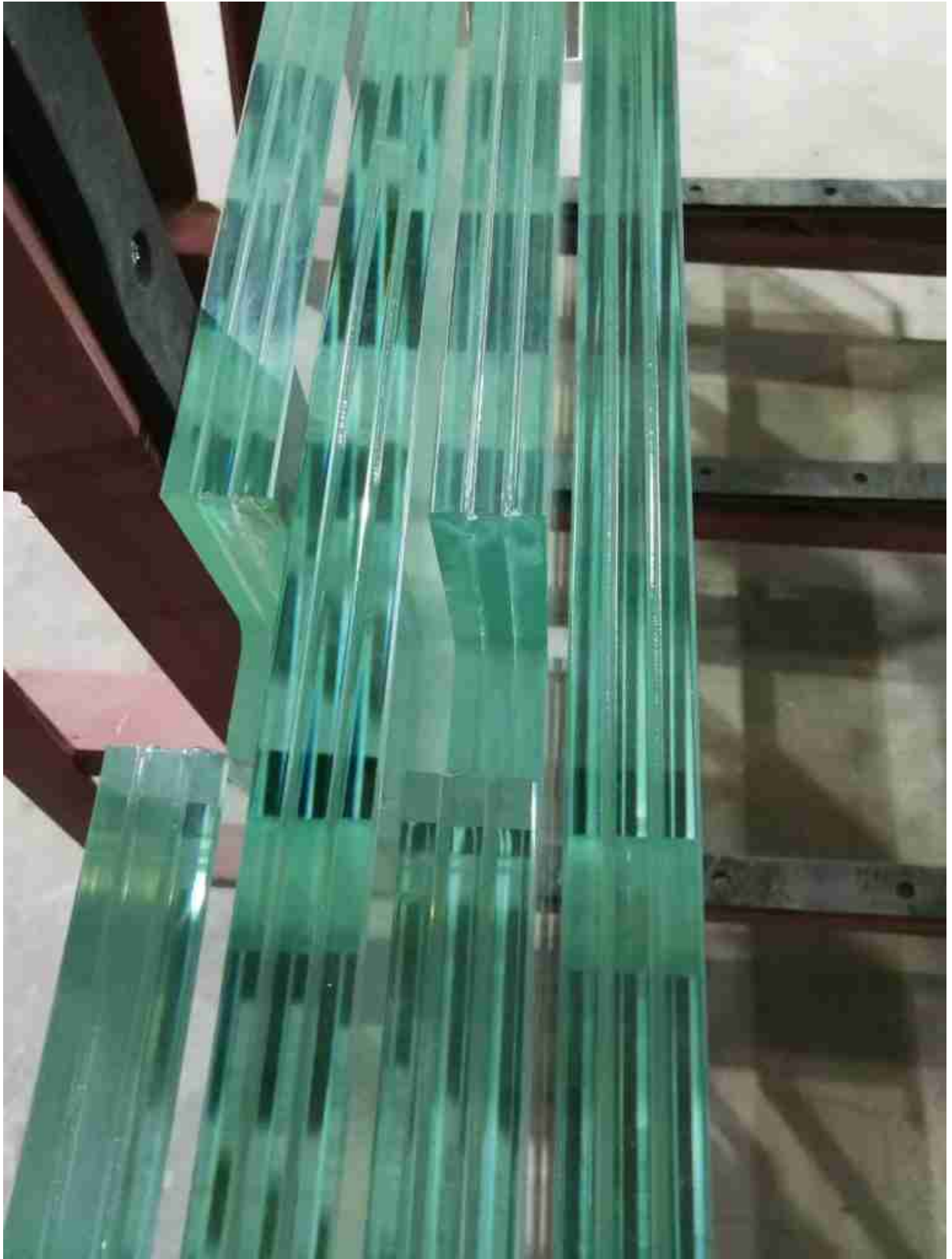


**Siêu cứng 10mm + 10 mm + 10mm  
hệ thống sàn kính cường lực  
không thể phá vỡ**











**Yêu cầu ngay bây giờ!**

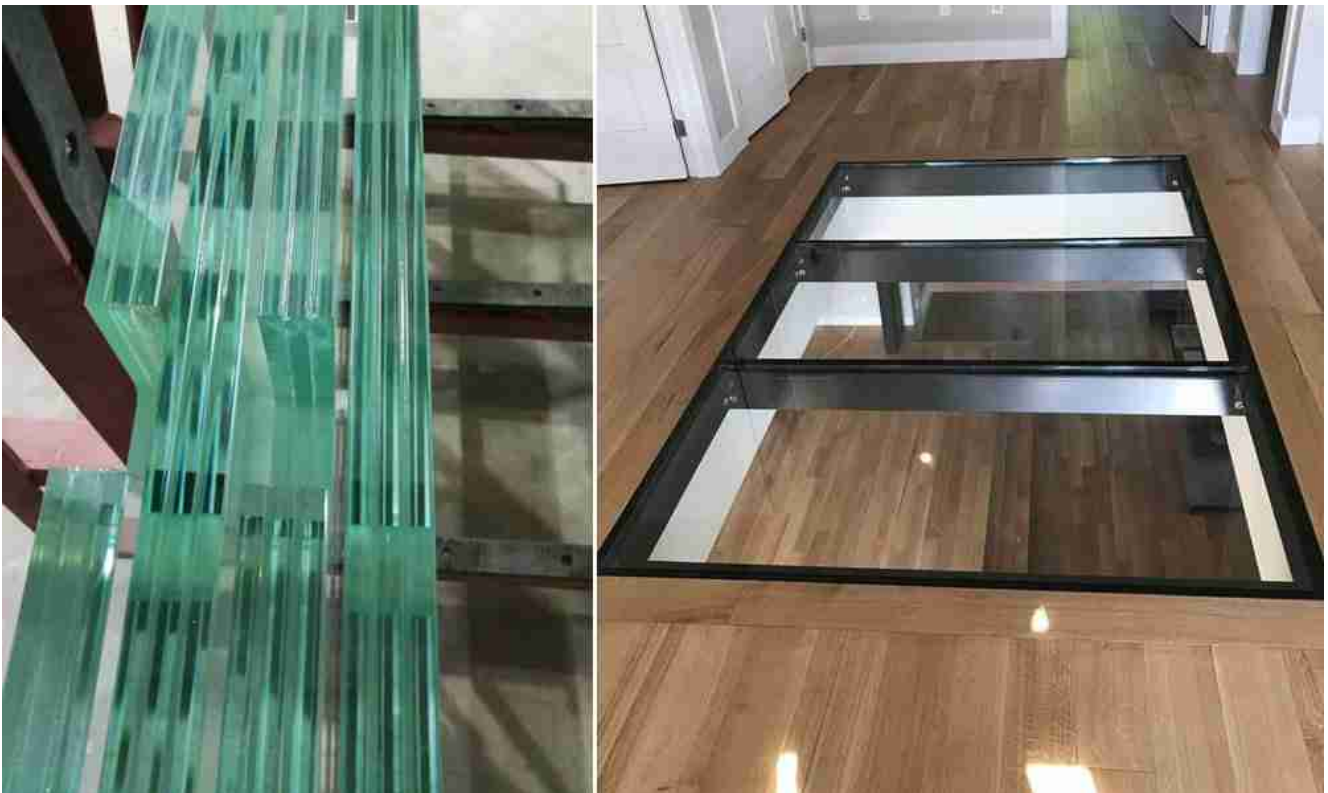
|                   |   |
|-------------------|---|
| Tên sản xuất      | 10 + 10 + 10mm hệ thống sàn kính cường lực nhiều lớp;<br>Sàn kính kết cấu nhiều lớp 33.04mm;                    |
| Màu thẩm mỹ tinh  | Rõ ràng, các màu khác như sít thép, nhuộm màu như xanh dương, xanh lá cây, màu xám, đồng, v.v.                  |
| Kính dày          | 10+10+10; độ dày khác như 8 + 8 + 8, 12 + 12 + 12,<br>8 + 8 + 8 + 8, 10 + 10 + 10 + 10, 12 + 12 + 12 + 12, v.v. |
| PVB màu           | rõ ràng, trắng sữa, xanh lá cây, xanh dương, vàng, đồng, đồng, vàng, v.v.                                       |
| Kích thước tối đa | 2440 * 3660mm cho sàn kính. Nhưng tối đa 1,5 * 1,5m là được đề xuất vì độ cứng của kính và kiểm soát độ lệch.   |



|       |                                    |
|-------|------------------------------------|
| Khung | nhôm hoặc thép không gỉ.           |
| Mũi   | 300 * 300mm hoặc các kích cỡ khác. |

## Sàn kính cường lực 33.04mm là gì?

Sàn kính kết cấu nhiều lớp 33.04mm đang sử dụng 3 lớp kính cường lực 10mm được nhiều lớp bởi hai lớp 1.52PVB ở giữa. Thông thường, hệ thống sàn kính sẽ được xử lý chống trượt trên bề mặt sàn kính. Hệ thống sàn kính kết cấu sẽ cung cấp độ bền kết cấu bằng nhau như bê tông hoặc vật liệu xây dựng khác nếu được tính toán nghiêm ngặt theo thiết kế kết cấu. Điều quan trọng là sàn kính kết cấu sẽ cung cấp cho bạn một cái nhìn ngoạn mục của tầng dưới và cung cấp cho bạn một cảm giác thật vững vắn đẹp hiện đại.



Hệ thống sàn kính kết cấu.

## Tính năng:

- 1, Độ bền cao tương đương như các vật liệu xây dựng khác như bê tông, sàn gỗ, v.v.
- 2, Quan điểm ngoại mục, nâng cao lợi ích của cuộc sống;
- 3, Không thể phá vỡ, có thể chịu đựng một tác động siêu mạnh mà không bị phá vỡ;
- 4, Nhiều màu chống trượt có sẵn hoặc màu sắc trang trí tùy chọn.

## Kỹ thuật:

- 1, Tên sản xuất: 10 + 10 + 10mm rõ ràng hệ thống sàn kính cường lực nhiều lớp;
- 2, Màu sắc: rõ ràng, đôi khi mờ nhạt vì điều trị chống trượt. Một màu sắc khác hoặc pvb màu để trang trí cũng có sẵn.
- 3, Chất lượng kính: Hạng A hàng đầu không có sai sót;
- 4, Độ dày kính: 10 + 10 + 10, độ dày khác như 8 + 8 + 8 hoặc 12 + 12 + 12 hoặc bản lớp cán cũng có sẵn;
- 5, Interlayer: 1.52PVB, we can also provide [SGP laminated glass](#);
- 6, Quá trình: cắt, viền, khò axit, chà, cán, đóng gói, v.v.
- 7, phim PDLC là tùy chọn cho các chức năng ma thuật bổ sung.
- 8, Đóng gói: thùng gỗ dán mạnh;
- 9, Thời gian dẫn: 20 ngày sau khi đơn hàng được xác nhận;

## Chất lượng:

- Kính cường lực nhiều lớp theo tiêu chuẩn ISO 9001;
- Kính cường lực nhiều lớp theo BS EN12600: 2002;
- Kính cường lực nhiều lớp tùy thuộc vào SGCC;
- Kính cường lực nhiều lớp tùy thuộc vào AS / NZS 2208.

# Ứng dụng:

Một số thiết kế sàn kính kết cấu:



*Hệ thống sàn kính kết cấu*



*Hệ thống sản kính thông minh PDLC*

## **Chi tiết sản xuất:**



*Chi tiết sản xuất cho hệ thống sản kính*

## **Kiểm soát chất lượng:**



*Kiểm tra chất lượng cẩn thận để đảm bảo không có sai sót xảy ra trong quá trình sản xuất.*

**Chúng nhận:**







Chi tiết đóng gói và giao hàng

## Giá sàn kính kết cấu 33.04mm là bao nhiêu?

[Thâm Quyên Dragon Glass](#) cung cấp cho bạn thiết kế siêu tuyệt vời và giá sàn kính structural 33.04mm cạnh tranh nhất. Các yếu tố chính ảnh hưởng đến hệ thống sàn kính là:

1. Kích thước kính: nó sẽ ảnh hưởng đến tỷ lệ cắt và chi phí sản xuất;
2. Màu thẩm mỹ tinh: màu nhuộm màu sẽ dần dần giá cao hơn;
3. Pvb độ dày: chúng tôi sẽ đưa xuất độ dày phù hợp nhất của PVB, nhưng nó có sẵn nếu bạn muốn thêm PVB dày hơn. Hoặc thay đổi thành lớp xen kẽ SGP;
4. Mô hình etch axit;
5. Số lượng.

Vv.

If you have any toughened laminated glass flooring system requirement, welcome to [contact us](#) for a free quotation now!