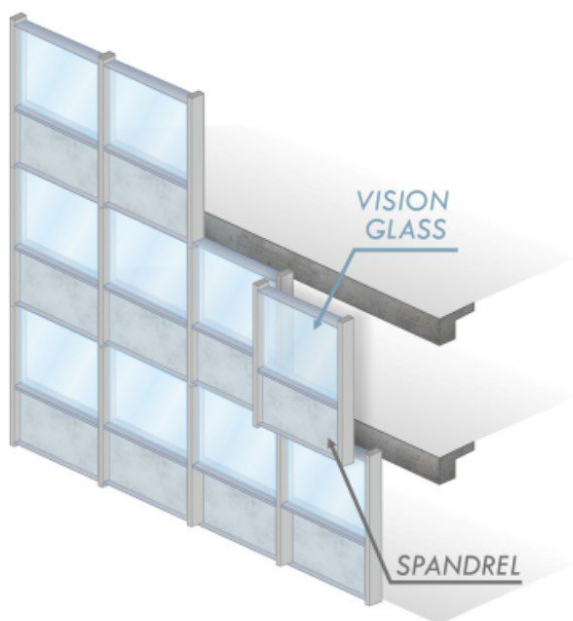


# Китай универсальные 6 мм шелкотрафаретные печатные шпангоут стеклянные панели производители



## Что такое стекло-шпандрель?

Стеклянные панели Spandrel – это непрозрачное стекло, которое скрывает структурные компоненты здания, такие как колонны, полы, системы отопления, вентиляционные отверстия, электрическая проводка и сантехника, предотвращая их видимость снаружи здания. Навесные стены и конструктивно остекленные конструкции часто требуют использования стекла для достижения видения архитектором готового проекта. Обычно расположенное между очками для зрения на каждом этаже здания, стекло spandrel может быть либо дополнительным, либо контрастным по цвету по сравнению с внешним видом стекла.



*шпандельное стекло vs визажное стекло*

## Сколько видов стекла-шпанделя?

Shenzhen Dragon Glass предлагает ряд вариантов для использования с окнами, которые позволяют полностью остеклить все здание.

Шелкотрафаретное печатное стекло, тонированное стекло и [стекло с покрытием Low-E](#) идеально подходят для достижения целого ряда визуальных эффектов и повышения производительности при нанесении шпандельного стекла.

Стекланные панели spandrel не предназначены для просмотра в проходящем свете, и результирующий цвет будет варьироваться в зависимости от толщины базового стекла. Перед уточнением, пожалуйста, свяжитесь с нами за консультацией.



*шелкотрафаретное шпандельное стекло*

## **Что такое шелкотрафаретное шпангоутовое стекло?**

Принцип производства шелкотрафаретных стеклянных панелей с шлифовальной печатью заключается в использовании неорганической глазури (также известной как чернила), напечатанной на поверхности стекла, а затем нагретой для сушки, закалки или термообработки. Затем глазурь постоянно спекается на стеклянной поверхности, чтобы получить износостойкие, кислотоустойчивые декоративные стеклянные изделия. Стеклянный шелк скрининг модели могут быть разработаны в соответствии с требованиями.

Опытные инженеры и оператор чрезвычайно важны при производстве шелкографических печатных стеклянных панелей. На цвет чернил и равномерность печати и точность рисунка на стекле существенно влияет опыт операторов и инженеров. В то же время важно иметь чистое помещение со стабильной температурой для печати.



После печати чернил на стекле и предварительного нагрева, узорчатое стекло помещается в закалочные машины. Высокая температура сделает чернильную глазурь на стекле постоянной.

Стеклянные панели Spandrel могут быть застеклены отдельно или как часть стеклопакета, чтобы обеспечить теневой эффект соседних блоков зрения. Выбор цвета может дополнять или контрастировать в зависимости от покрытия или цвета внешнего стекла. Стекло Spandrel может быть изолировано различными материалами, чтобы соответствовать даже самым строгим стандартам.



*шелкотрафаретные стеклянные панели для навесных стен*

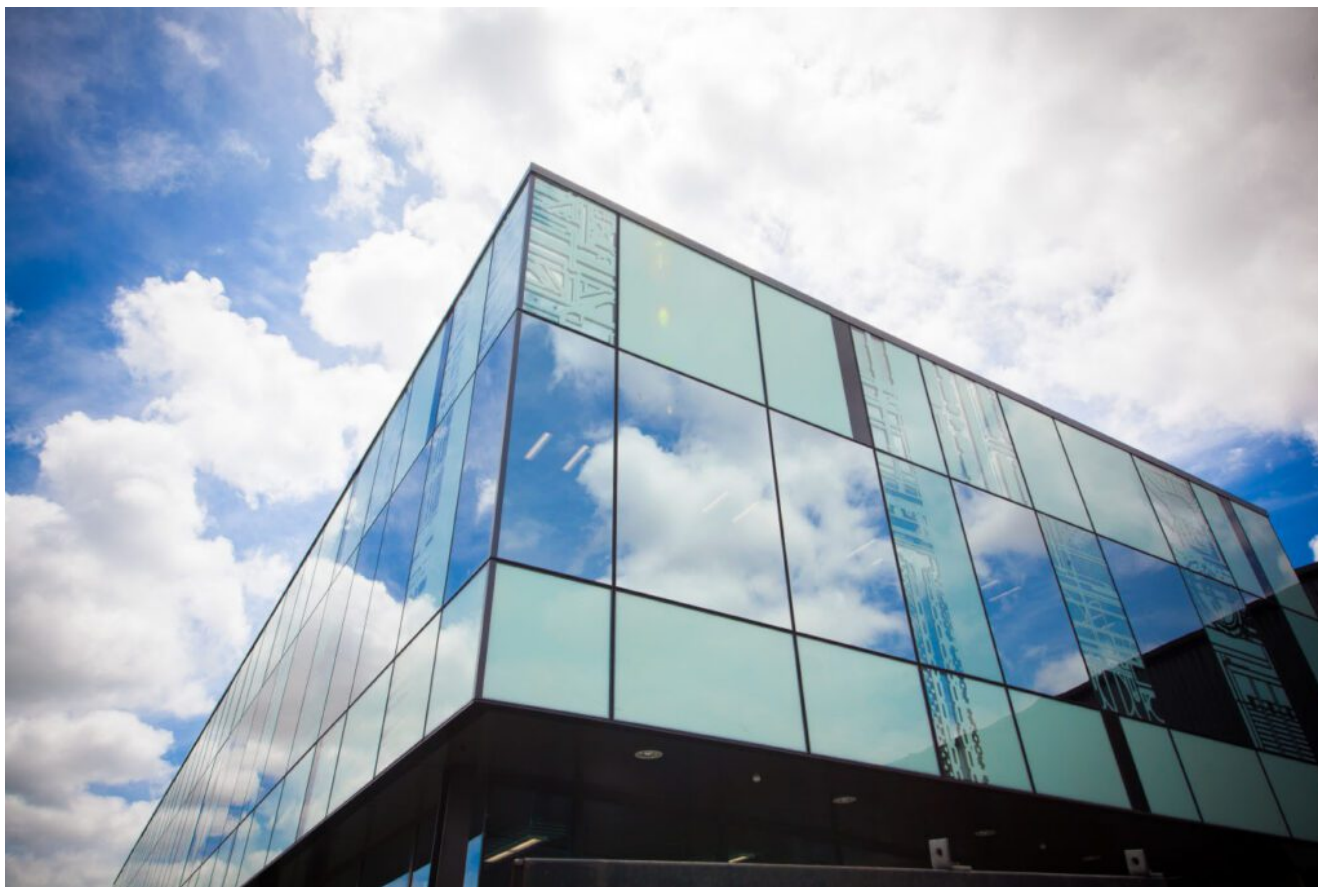


*шелкотрафаретные стеклянные панели для навесных стен*

## **Особенности шелкотрафаретных шпангоутных окон:**

- 1. Коэффициент затенения снижен
- 2. Контроль тепло- и светопропускания
- 3. Доступен широкий спектр визуальных эффектов
- 4. Обеспечивает равномерный внешний вид навесных стен
- 5. Соккрытие внутренней структуры или услуг
- 6. Отсутствие обесцвечивания при внутренней конденсации или отложении летучих веществ
- 7. Прочный
- 8. Шелкотрафаретные печатные панели доступны с выбором внутренней отделки

- 9. Закален в соответствии с BS EN 12150: BS EN 12600
- 10. Устойчив к коррозии и химическому воздействию
- 11. Простота установки с минимальным обслуживанием



*шелкотрафаретное шпандельное стекло*

## **Стандарт качества:**

- АС;
- Се
- ИСО9001;
- АС;
- АСТМ;
- КХЦ.



## Приложений :



*шпангоут стеклянные панели для навесных стен*



*шпангоут стеклянные панели для навесных стен*

# Часто задаваемые вопросы

## 1. Закалено ли стекло spandrel?

Стекло Spandrel должно быть ТЕРМИЧЕСКИ ОБРАБОТАНО, чтобы выдерживать высокие тепловые нагрузки. Если шпандрел предназначен для отверстия, где безопасное стекло требуется по закону или кодексу или где воздействие человека вызывает беспокойство, стеклянная подложка должна быть закалена. В других местах стеклянную подложку следует заказать HEAT STRENGTHENED, чтобы избежать редкого «спонтанного разрушения» в закаленном стекле.

## 2. Можете ли вы видеть сквозь стекло?

Короткий ответ – НЕТ, стеклянные панели spandrel – это непрозрачное стекло. Правильное применение для шелкотрафаретного печатного стекла заключается в установке его в отверстие, которое имеет равномерно окрашенную изоляцию или заднюю поддон, что исключает возможность считывания или просмотра стекла в передаче.

## 3. Для чего предназначено стекло-шпандрел?

Стеклянные панели Spandrel используются для сокрытия структурных компонентов здания, таких как колонны, полы, системы отопления, вентиляции и кондиционирования воздуха, вентиляционные отверстия, электрическая проводка и сантехника, предотвращая их видимость снаружи здания. Навесные стены и конструкционно остекленные конструкции часто требуют использования стекла для достижения видения архитектором готового проекта. Они также иногда используются для создания



красочных элементов эстетического дизайна в строительных проектах.

## **4. Что доступно на шелкотрафаретной печати в цветах стекла?**

Для шелкотрафаретного печатного стекла мы можем подобрать любой цвет из цветовой системы pantone. В настоящее время существует более 23 000 цветовых совпадений.

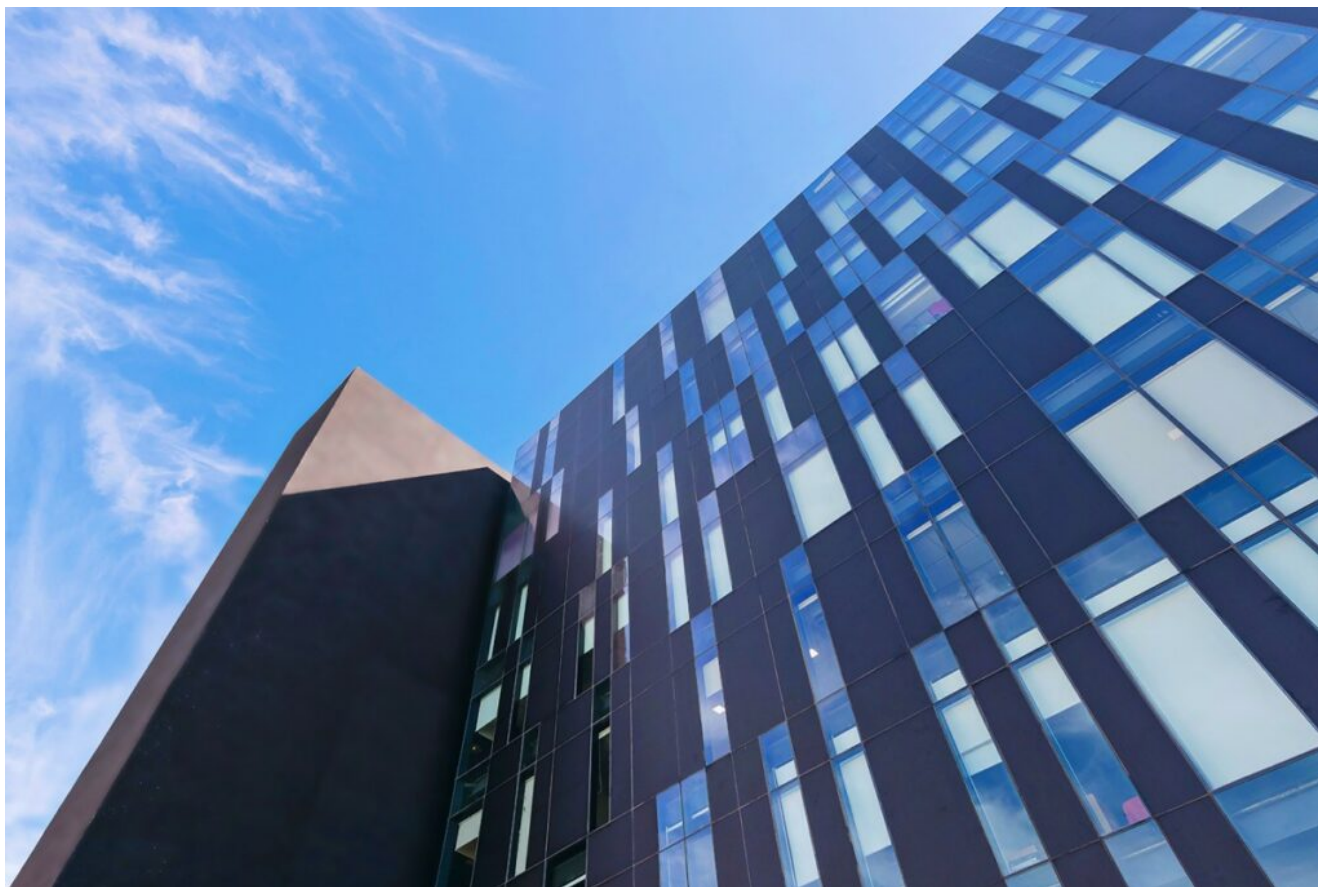
## **5. Стекло Spandrel против визуального стекла.**

Часто проект может потребовать стекла для шпангоута, чтобы гармонизировать с областями зрения вашего здания. При взгляде на стекло снаружи доминирующей визуальной характеристикой является внешнее отражение. В серые, пасмурные дни создается большее визуальное несоответствие между областями зрения и spandrel из-за прозрачности стекла зрения и восприятия глубины, создаваемой внутренним освещением. Области без зрения, как правило, выглядят плоскими и двумерными по контрасту. Сохраняя видимость и конструкцию стекла spandrel одинаковой (один и тот же цвет наружного стекла, покрытие и т. Д.), Контраст может быть сведен к минимуму при различных условиях освещения.

## **6. Стекло Spandrel против теневого ящика.**

В дополнение к непрозрачным стеклянным спандрелам, техника, называемая спандрелями «теневого коробки», иногда используется в приложениях для шпанделя. Эта концепция включает в себя использование стекла, которое не имеет дымообразователя, в сочетании с отдельным блокирующим свет блокирующим блоком, как

правило, жестким изоляционным материалом с фольгой, который приклеен к окружающей системе каркаса, чтобы блокировать свет.



### *шпангоут стеклянные панели для навесных стен*

Универсальные 6-миллиметровые шелкотрафаретные стеклянные панели [Shenzhen Dragon Glass](#) могут создать иллюзию 100% стеклянного здания. Благодаря сочетанию зрения и шпанделя дизайнеры стекла могут достичь бесшовного эффекта стекла для фасада здания.

Свяжитесь с нами сегодня, делает ваше стекло spandrel отличным выбором продукта для следующего проекта остекления.