

Высококачественные экраны для конфиденциальности из стекла толщиной 6 мм с пескоструйной обработкой

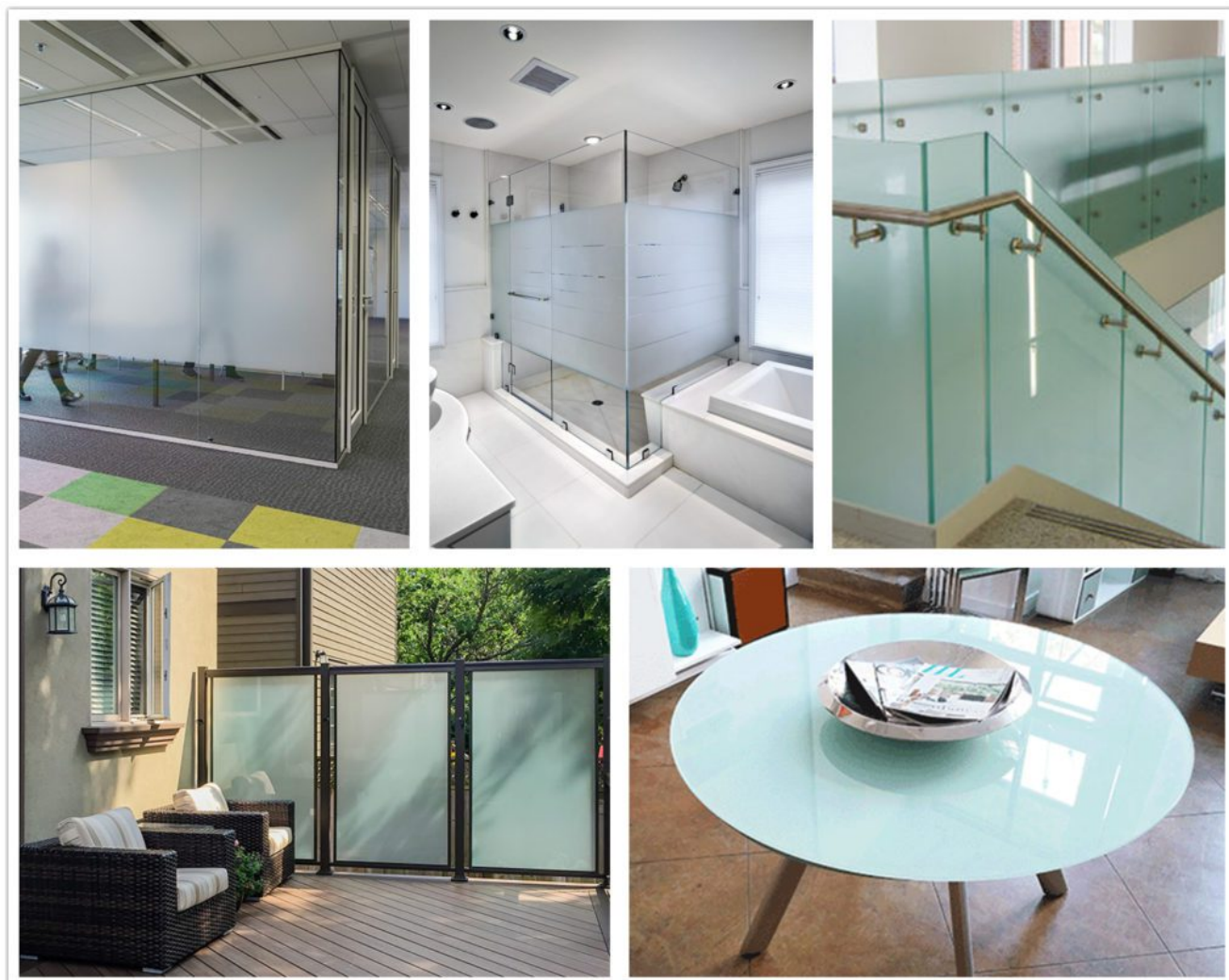


Вы когда-нибудь замечали, что некоторые стеклянные поверхности шероховатые? Такое стекло называется **матовым**. Есть два типа: стекло с пескоструйной обработкой и стекло с травлением. В норме стекло с одной стороны шероховатое, а с другой гладкое. Как изготавливается стекло? Давайте разберемся.

Что такое пескоструйное стекло?

Пескоструйное стекло производится путем распыления песка с высокой скоростью на поверхность стекла. Это придает стеклу полупрозрачную поверхность, которая обычно более шероховатая, чем при травлении. Глубина и степень прозрачности отделки стекла варьируются в зависимости от силы и типа используемого песка, затем узоры и рисунки настраиваются.

Приложений



Шесть причин, по которым вы выбираете стеклянные перила для уединения

- 1. Привлекательность:** стеклянные перила привлекательны и выглядят лучше, чем деревянные перила. Это увеличивает визуальную привлекательность.
- 2. Прочность:** закалка делает стекло в пять раз прочнее обычного стекла. Не беспокойтесь о разбитом стекле.
- 3. Безопасность:** даже если стекло разобьется, вы вряд ли

поранитесь, потому что это безопасное стекло.

4. Долговечность. Срок службы стекла намного больше, чем у деревянных перил. Он может противостоять ветру, воде, царапинам. Он остается в хорошем состоянии спустя годы.

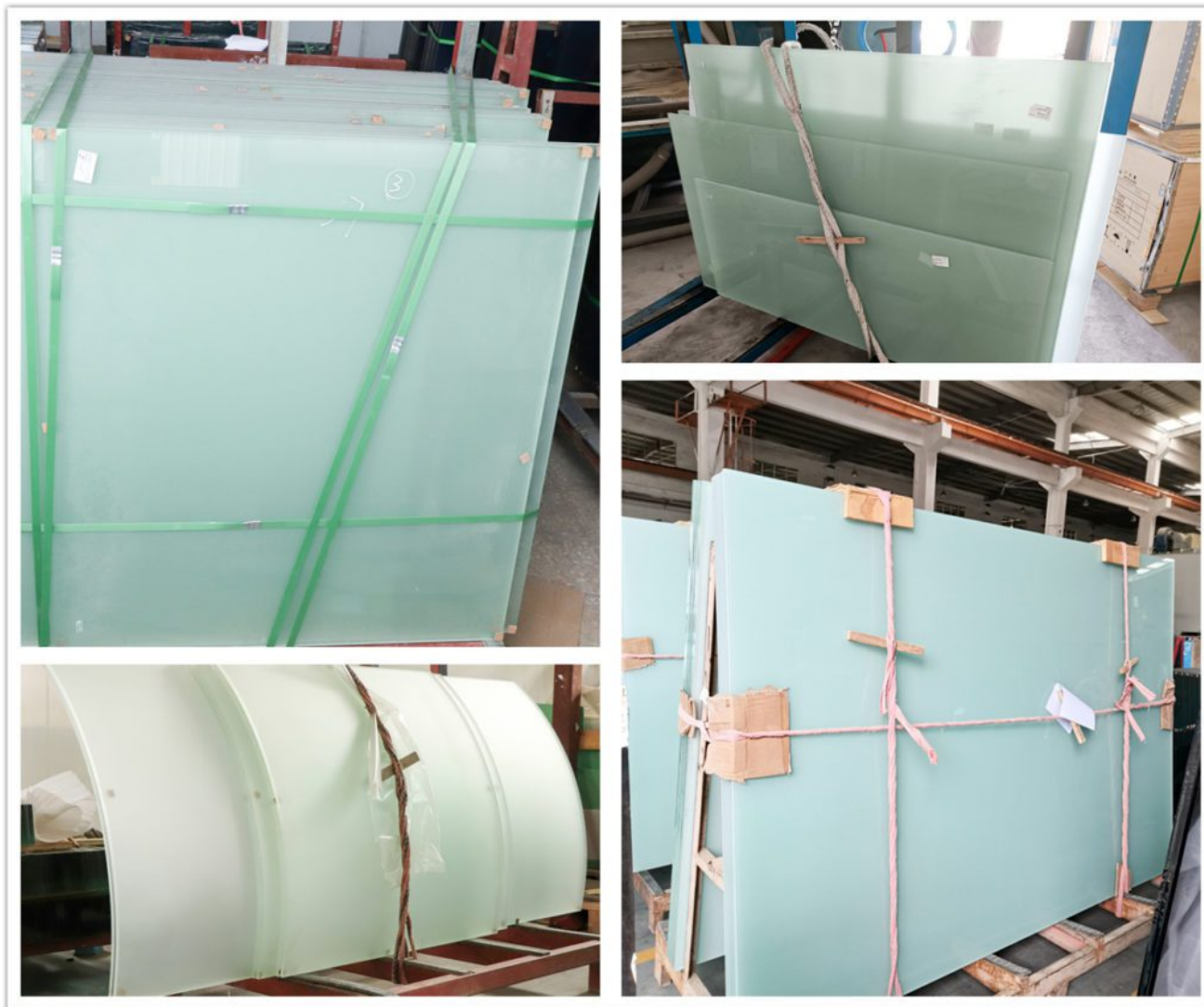
5. Простота обслуживания: вы устали от ухода за деревянными перилами? Стекло легко моется водой и небольшим количеством чистящего средства.

6. Конфиденциальность: матовое стекло обеспечивает большую конфиденциальность, которая отделяет ваш дом от соседей.



Экраны конфиденциальности

Подробная информация о продукте



матовое стекло

Спецификации

Тип стекла: закаленное травленое стекло, закаленное стекло с пескоструйной обработкой, многослойное матовое стекло
Толщина: 5 мм, 6 мм, 8 мм, 10 мм, 12 мм
Размер: индивидуальный
Цвет: прозрачный, ультрапрозрачный, тонированный
Форма: плоская, изогнутая
Применение: окна и двери, защитные экраны, перила, столешницы, душевые экраны и т. д.
Упаковка: прочный деревянный ящик
Срок изготовления: от 5 до 20 дней

Упаковка и доставка



Сертификаты

DECLARATION OF CONFORMITY

LabTest Laboratory
Certificate NO.: LBTC131122CE

EC Declaration of CPD Conformity

The following product has been tested by Labtest Technology Laboratory Ltd. with the following standards and found in conformity with the EC Council Directive of 89/106/EEC. It is possible to use CE marking to demonstrate the conformity with this CPD Directive.

Report No.: LBTR131122CE
 Applicant: SHENZHEN DRAGON GLASS CO., LTD
 Address: Yunhai enterprise headquarters base, Longcheng street, Longgang, Shenzhen, China
 Manufacturer: SHENZHEN DRAGON GLASS CO., LTD
 Address: Yunhai enterprise headquarters base, Longcheng street, Longgang, Shenzhen, China
 Product: Laminated Safety Glass
 Sizes: 5mm+1.52+5mm, 6mm+1.52+6mm, 8mm+1.52+8mm, 10mm+1.52+10mm, 12mm+1.52+12mm
 Model No.:
 Trade Mark: N/A
 Test Standards: EN ISO 12543-2:2011, EN ISO 12543-3:2011

The referred test report(s) show that the product complies with the essential requirements of the above listed standards. The applicant is authorized to use this certificate in connection with the EC declaration of CPD conformity according to the Directive.

CE

LabTest Laboratory
Date of Issue: Nov 22, 2013

This certificate of conformity is based on a single evaluation of the submitted sample(s) of the above-mentioned product. It does not imply an assessment of the whole production and other relevant Directives have to be observed.

40, Changfengqiang Building, Fiyun Road, Bao'an District, Shenzhen, P.R. China
 Tel: 86-755-8311 9383 Fax: 86-755-8311 9385 Email: www.labtest.com

RED Research Engineering Development Facade Consultants Limited
 研究發展建築外圍護設計顧問有限公司
 • Tel: (852) 2867-0930 • Fax: (852) 2862-6395

Report R19H01-1A
 OR
Calibration of Oven No. 3
 For
Heat Soak Process for Tempered Glass to BS EN 14179-1: 2016
 and
 fulfilling the requirements of
Sections 8.1 & 9.3 of Code of Practice for Structural Use of Glass 2018 of Buildings Department of Hong Kong

Prepared for:
 Glass Supplier & Glass Fabricator:
SHENZHEN DRAGON GLASS CO., LTD
 Yunhai enterprise headquarters base, Longcheng, Longgang District, Shenzhen, China

Research Engineering Development Facade Consultants Limited
 Valid Period: from 2 August 2019 to 1 August 2024
 Issue Date: 2 August 2019

QUALITY MANAGEMENT SYSTEM CERTIFICATE

Certificate No.: 18716Q110200805

We hereby certify that
Shenzhen Dragon Glass Co., Ltd
 Unified social credit code/Organization code:91440300062733391Q
 Address: Yunhai enterprise headquarters base, Longcheng, Longgang District, Shenzhen, China
 by means of its
 Quality Management System
 has been awarded this certificate for compliance with the standard
ISO 9001:2015

The Quality Management System Applies in the following area
Sales of Building Glass (Float Glass, Tempered Glass, Laminated Glass, Insulated Glass, Mirror Glass and Other Special Glass)
 Inapplicable Clause: 8.5.3

Date of Issue: Nov 09, 2016 Date of Validity: Nov 09, 2019

Surveillance Audit (The first time) Surveillance Audit (The second time) Surveillance Audit (The third time)

(The quality management system is subject to yearly surveillance audit within the period of validity; the certificate is valid only when used together with an Acceptance Notice of Surveillance Audit issued by SDC.)

Issued by: 尹雪晨

This certificate and its relevant information can query in the website of Certification and Accreditation Administration of the People's Republic of China (www.cca.gov.cn)

SHENZHEN SHENMA INTERNATIONAL CERTIFICATION CO., LTD
 Address: 5th, Ansheng, Guangzhou First Road 1, Guangzhou Shenzhen-Hongkong Cooperation Zone, Shenzhen

IGCC IGMA

ACKNOWLEDGEMENT OF CERTIFICATION
 THIS IS TO ACKNOWLEDGE THAT AS OF THIS DATE
Shenzhen Dragon Glass Co., Ltd
 Shenzhen, Guangdong

IS A CURRENT LICENSEE AND HAS MET ALL GUIDELINES AND REQUIREMENTS FOR THE IGCC/IGMA CERTIFICATION PROGRAM AND AS SUCH IS ELIGIBLE TO LABEL THE BELOW INDICATED PRODUCT(S) AS IGCC/IGMA CERTIFIED. THE FOLLOWING ARE IN COMPLIANCE WITH ASTM E1190 FOR SEAL DURABILITY OF INSULATING GLASS UNITS AND PASSING SAE CONTENT INITIAL AND AFTER WEATHERING (IGCA) CERTIFICATION REQUIREMENTS AS INDICATED.

CERT.#	GLASS	SPACER	FRAME CONST.	DESICCANT	SEALANT	IGCA
4333	UK2	MA	BC4GSLC	LF	P1B/S2	No

THIS IGCC/IGMA PROGRAM CERTIFICATION IS CURRENT AND IN FULL EFFECT AS OF THIS ISSUE DATE. CERTIFICATION IN THE IGCC/IGMA PROGRAM IS SUBJECT TO SEMI-ANNUAL RENEWAL. PLEASE CHECK THE CURRENT CERTIFIED PRODUCTS DIRECTORY OR THIS OFFICE FOR MOST CURRENT INFORMATION.

Issue: February 15, 2019 February 11, 2019
 DATE OF ISSUE CERTIFICATION PERIOD

ADMINISTRATIVE MANAGER

SSCC safety glazing certification council

ACKNOWLEDGEMENT OF CERTIFICATION
 THIS IS TO ACKNOWLEDGE THAT AS OF THIS DATE
Shenzhen Dragon Glass Co., Limited
 Shenzhen, Guangdong

IS A CURRENT LICENSEE AND HAS MET ALL GUIDELINES AND REQUIREMENTS FOR THE SSCC CERTIFICATION PROGRAM AND AS SUCH IS ELIGIBLE TO LABEL THE BELOW INDICATED PRODUCT(S) AS SSCC CERTIFIED. REPRESENTATION SAMPLES OF THE BELOW PRODUCTS HAVE BEEN FOUND TO BE IN COMPLIANCE WITH ANSI Z99.1-2008 OR 2015 AS INDICATED, OR BOTH STANDARDS, OR BOTH STANDARDS, KNOWN AS COMPOSITE CERTIFICATION (CCMP), OR BOTH STANDARDS WITH CAN/CSG 12.1 KNOWN AS CCMP-CAN.

SSCC#IN	MM	Attributes	INT	Typn.Code	Max.Size	ANSI Class	Test Std	ANSI Z99.1 Xref
4303	3/32	A		TYG	U	A	CCMP-CAN	2008
4304	3/16	B		TYG	U	A	CCMP-CAN	2008
4305	1/4	B		TYG	U	A	CCMP-CAN	2008
4306	5/16	B		TYG	U	A	CCMP-CAN	2008
4307	3/8	B		TYG	U	A	CCMP-CAN	2008
4308	1/2	B		TYG	U	A	CCMP-CAN	2008
4309	15	CS		TYG	U	A	CCMP-CAN	2008
4310	3/4	B		TYG	U	A	CCMP-CAN	2008
4312	0/0	8-18+ (USCA)	(S38)	LYG	U	A	CCMP-CAN	2008
4375	0/0	10-18+ (USCA)	(S80)	LYG	U	A	CCMP-CAN	2008
5052	1/4	B		TBG	U	A	CCMP-CAN	2008
5053	5/16	B		TBG	U	A	CCMP-CAN	2008
5054	3/8	B		TBG	U	A	CCMP-CAN	2008
5055	1/2	B		TBG	U	A	CCMP-CAN	2008

THIS SSCC PROGRAM CERTIFICATION IS CURRENT AND IN FULL EFFECT AS OF THIS ISSUE DATE. CERTIFICATION IN THE SSCC PROGRAM IS SUBJECT TO SEMI-ANNUAL RENEWAL. PLEASE CHECK THE SSCC WEBSITE AT WWW.SSCC.ORG OR THIS OFFICE FOR MOST CURRENT INFORMATION.

Issue: July 14, 2019
 DATE OF ISSUE CERTIFICATION PERIOD

ADMINISTRATIVE MANAGER

Хотели бы вы начать свои будущие проекты с пескоструйным стеклом? Пожалуйста, свяжитесь с нами для бесплатных запросов.

Вы также можете щелкнуть ссылки на нашу официальную страницу [LinkedIn](#) и страницу [Facebook](#) для получения дополнительной информации.