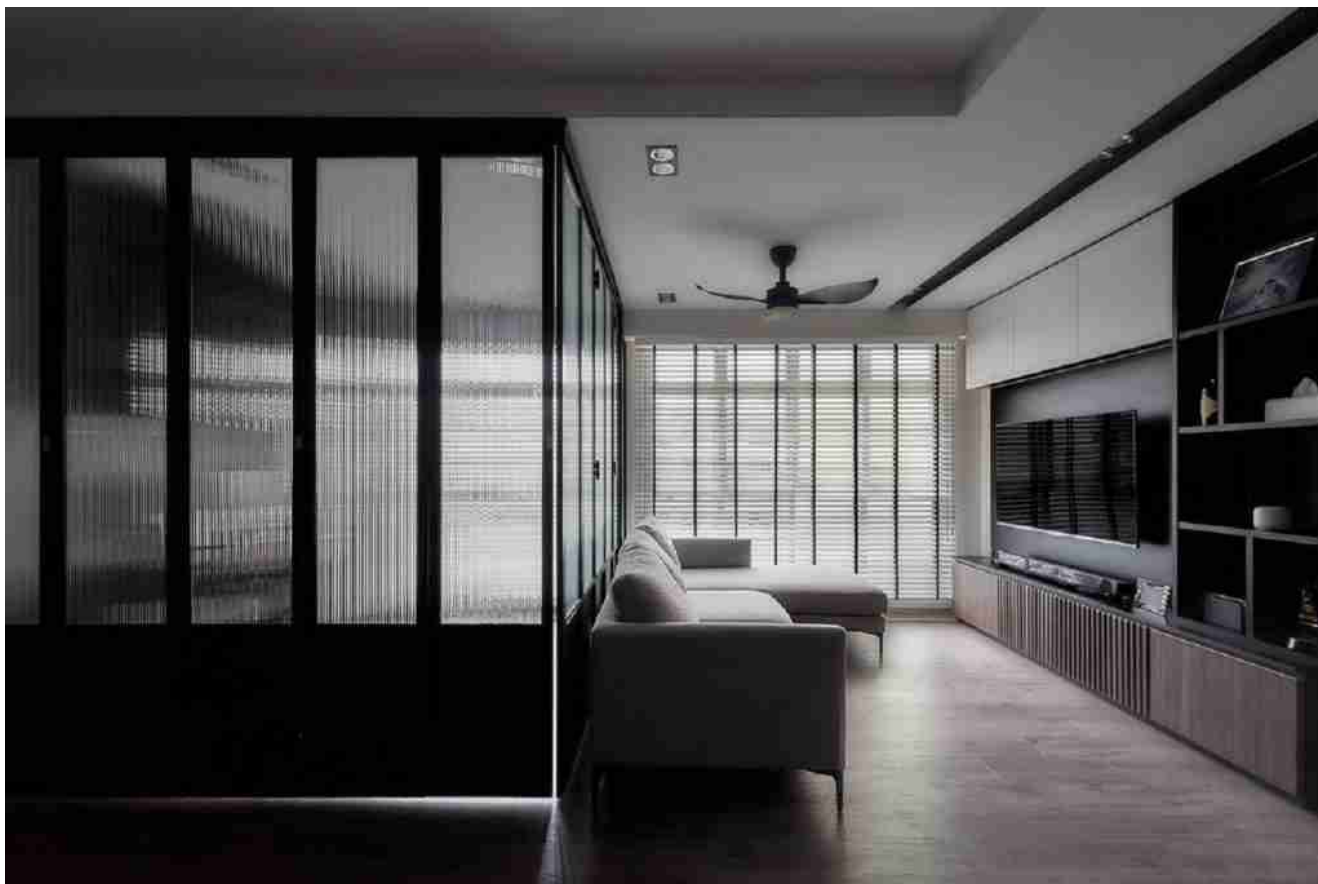


# Porta de vidro super super estilosa de 8mm



## O que é vidro com costelas?

A porta de vidro costelada usa vidro estampado. Quando você toca no vidro, você pode sentir claramente as listras. O vidro costelado tem uma superfície fosco difusa. Devido ao desfoco, a luz refletida do outro lado do vidro, plantas ou decorações se tornam mais nebulosas e bonitas, mas a forma e a curva não mudarão. O vidro com costelas tem vantagens consideráveis de desempenho e pode ser usado em espaços com pouca luz. Pode introduzir luz natural através de seus próprios materiais transparentes para criar efeitos visuais brilhantes. Além disso, também evita o defeito de que o vidro não pode garantir privacidade, por isso é amado por muitas pessoas.



*Vidro com costelas de 8mm*

## **Vantagem da porta de vidro com costelas de 8mm**

### **1. Crie um foco visual**

Comparado com o achatamento do vidro comum, o vidro com listras verticais é mais fácil de se tornar o ponto focal da visão no espaço. Você só precisa escolher um lugar pequeno para fazer mudanças, como uma porta de cozinha ou porta do quarto, para injetar novas ideias no espaço monótono.

### **2. Criar equilíbrio de espaço**

A composição geométrica do vidro costelado dá-lhe características de linha perfeitas. Com a mudança arbitrária do espaço, ele pode formar um eco com o todo, construindo um delicioso senso de equilíbrio, e enriquecendo o ritmo de todo o espaço.

### **3. Criar efeitos de filtro**

A superfície fluted é como um filme filtro, especialmente ao sol, a beleza do nebuloso chega ao extremo. Esse tipo de estrutura de elementos, colocada no espaço, cria sua própria estética de vida de uma forma única.

### **4. Coexistência de transparência e privacidade**

A superfície do vidro com costelas retém a transparência original, e o uso de relevo cria uma sensação fosco, alcançando as características de ambos.

### **5. Crie surpresas para um espaço unilateral**

Em um espaço minimalista com monótona ou preto e branco como a cor principal, a fim de tornar o espaço mais elegante e senso de design. Através do painel da porta de vidro com costelas, a textura vertical do plano é aumentada, de modo que o espaço original da planície tem um interesse sutil.



*efeito de vidro costelado*

## Como escolher uma porta de vidro adequada?

### Seleção de quadros

#### 1. Com estrutura de liga de alumínio

O método mais utilizado é usá-lo com uma estrutura de liga de alumínio. A pequena estrutura de liga de alumínio preto deixa uma área de perspectiva maior para a moça costelada. Esta oclusão iminente é uma ilusão deixada para as pessoas, e também é uma luz deixada para a sala.

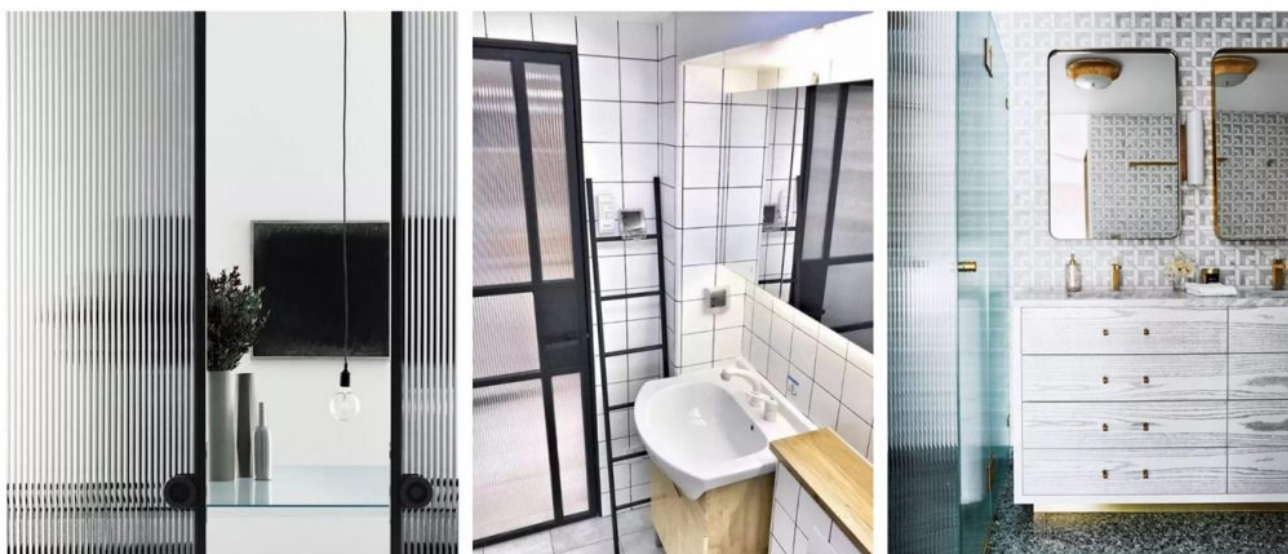
#### 2. Com aço inoxidável

Se for preciso porta de vidro com costela dupla, aço

inoxidável, aço e outros materiais relativamente mais resistentes, que é mais estável de usar. A dureza da estrutura de aço inoxidável é muito alta, então mesmo uma estrutura muito estreita pode suportar o peso do vidro duplo.

### **3. Use sozinho**

Há também vidros com costelas usados sem moldura e muitas vezes é usado em portas de banheiro sem moldura.



***Porta de vidro com costela de 8mm com estrutura de liga de alumínio/com aço inoxidável/uso sozinho***

## **Seleção de funções**

### **1. Camada única OU laminada**

Se você usar uma porta de vidro plana ou deslizante, você pode escolher vidro de camada única e laminado. Se for uma porta de trilho suspensa, recomenda-se vidro de camada única. Considerando o peso, a vida útil é maior.

### **2. Isolamento acústico e isolamento térmico**

Se você precisar de isolamento acústico e isolamento térmico, você pode escolher vidros com costelas isoladas temperadas. O custo é relativamente mais caro, mas o efeito de uso será melhor.

### **3. Proteção à privacidade**

aos requisitos do espaço, escolha se o vidro está fosco ou não. No caso de uma porta de chuveiro, você pode escolher a forma de vidro com costelas de camada única ou vidro laminado fosco para manter a textura do vidro costelado e ter um efeito de proteção mais forte.

## **Aplicação de porta de vidro costelada**



### **Porta de vidro da sala de estudo**

Criar uma porta de privacidade de vidro entre um quarto e sala de estudo parece muito bom. Parece semiaberto, e é o melhor lugar para fazer um estudo. O que obscurece parcialmente um espaço do outro para criar um grau de privacidade interior.





## **Porta de vidro da varanda**

O vidro com costelas também pode ser usado em varandas. Ele pode introduzir luz natural através de seu próprio material transparente para criar um efeito visual brilhante. Além disso, também evita o defeito que o vidro transparente não pode garantir privacidade.



## **Porta de vidro do banheiro**

O vidro com costelas também é amplamente utilizado no banheiro agora. Pode ser usado como uma divisória no chuveiro ou como uma porta de banheiro. Quando a porta do banheiro é usada, é bom escolher vidro fosco com costelas.





## **Porta de vidro da cozinha**

Do ponto de vista prático, a porta de vidro com costelas garante que a cozinha e a área de jantar estejam suficientemente iluminadas, mantendo qualquer ruído, cheiro e graxa fora das áreas comuns do apartamento.

## **Detalhes da produção**



*detalhe do produto porta de vidro*

**Controle de qualidade**



## Embalagem e entrega



[Shenzhen Dragon Glass](#) provides a super extra-stylish 8mm ribbed glass door. [Contact us](#) if you require any further information or for access to the newsletter, catalog, and

samples.