

Kiina tehdas erinomainen 5-19mm lämpöä liottaa lasi toimittajat



Wchapéu é vidro laminado branco?

O vidro laminado branco é conseguido pela laminação de dois painéis de vidro com uma intercamada PVB branca leitosa unida sob uma alta temperatura e alta pressão em uma autoclave, fazendo um vidro de segurança laminado translúcido branco.

6.38 vidro laminado para detalhes da produção da porta lami branca :

Aqui estão geralmente dois tipos de vidro laminado 6.38: vidro laminado de vidro laminado (vidro flutuante) e [vidro laminado temperado branco](#). Ambos são óculos de segurança. Mas o vidro laminado temperado oferece uma força muito maior com funções anti-impulso mais fortes.

Vidro realado (vidro flutuante) vidro laminado:

- Combine as duas peças de vidro 3mm annealed (flutuar) juntos usando um PVB branco de 0,38mm
- Coloque-o em uma autoclave de alta pressão

Vidro laminado temperado:

- Corte o vidro para os tamanhos desejados e, em seguida, polir as bordas e colocá-las em uma máquina de temperar;
- Combine duas peças de vidro de 3mm junto com uma intercamrrante de 0,38mmPVB;
- Transfira para uma linha de pré-imprensa e, em seguida, coloque em autoclave de alta pressão aquecendo até 100~200 graus de temperatura e mantenha 4~8 horas.
- Para fazer o nosso vidro 6.38 laminado de alto desempenho e suportar uma longa vida útil

Características:

- **Bom efeito de privacidade:** as luzes podem passar, mas obscuras;
- **Design super elegante:** bom efeito de decoração;
- **Alta resistência:** pode garantir um forte impacto;
- **Super seguro:** mesmo que o vidro esteja quebrado, as peças de vidro vão aderir à intercamadas PVB, portanto, protegendo os seres humanos;
- **À prova de som:** uma boa função de isolamento sonoro pode isolar o ruído em mais de 37dB+.

Padrão de qualidade:

- AS;
- CE
- ISO9001;
- AS;
- ASTM;
- Ccc.

Shenzhen Dragon Glass branco vidro laminado especificações:

- **Nome da produção:** vidro laminado de 6,38mm para porta francesa;
- **Espessura do vidro:** 6,38mm;3+3mm;1/4 polegada;
- **Cor de vidro:** clara;
- **Espessura PVB:** 0,38mm;
- **Tamanho comum:** 393,7mm * 1746,2mm; 495,3mm * 1746,2mm; 546,1mm * 1746,2mm; 596,9mm * 1746,2mm; 395,2mm * 270,7mm; 496,9mm * 270,7mm; 547,6mm * 270,7mm; 598,4mm *

270,7mm; e costume.

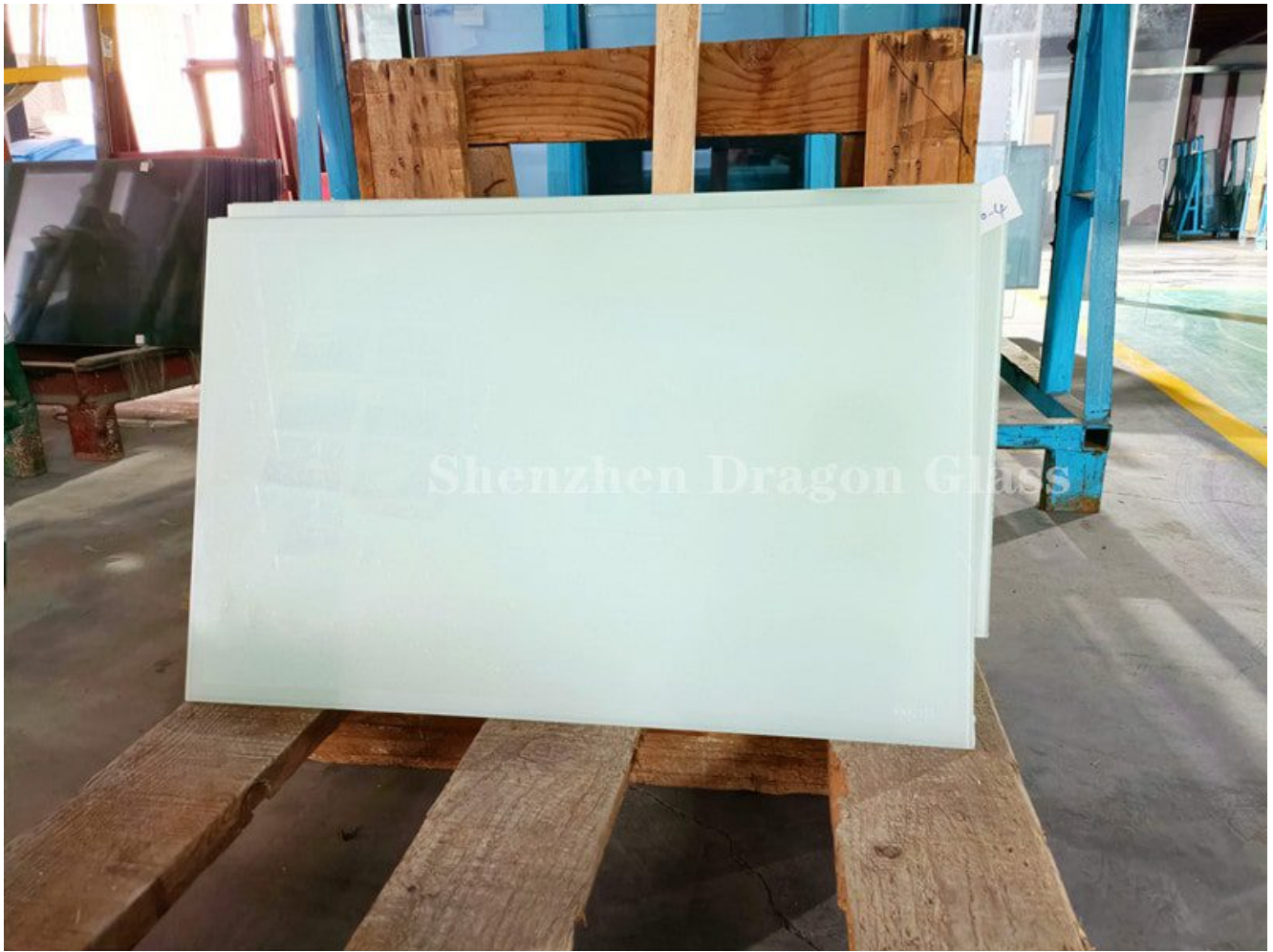
- **Processo:** corte, afiação, tempero, laminação, filme pegajoso, embalagem;
- **Qualidade:** CE/ASTM/AS/ISO9001/BS/CE;
- **Embalagem:** caixas de compensado fortes;
- **Capacidade:** 3000SQM/dia;
- **Tempo de produção:** 10~15 dias.



6.38 vidro laminado branco annealed



6.38 vidro laminado branco annealed



6.38 vidro laminado branco annealed

Aplicativos

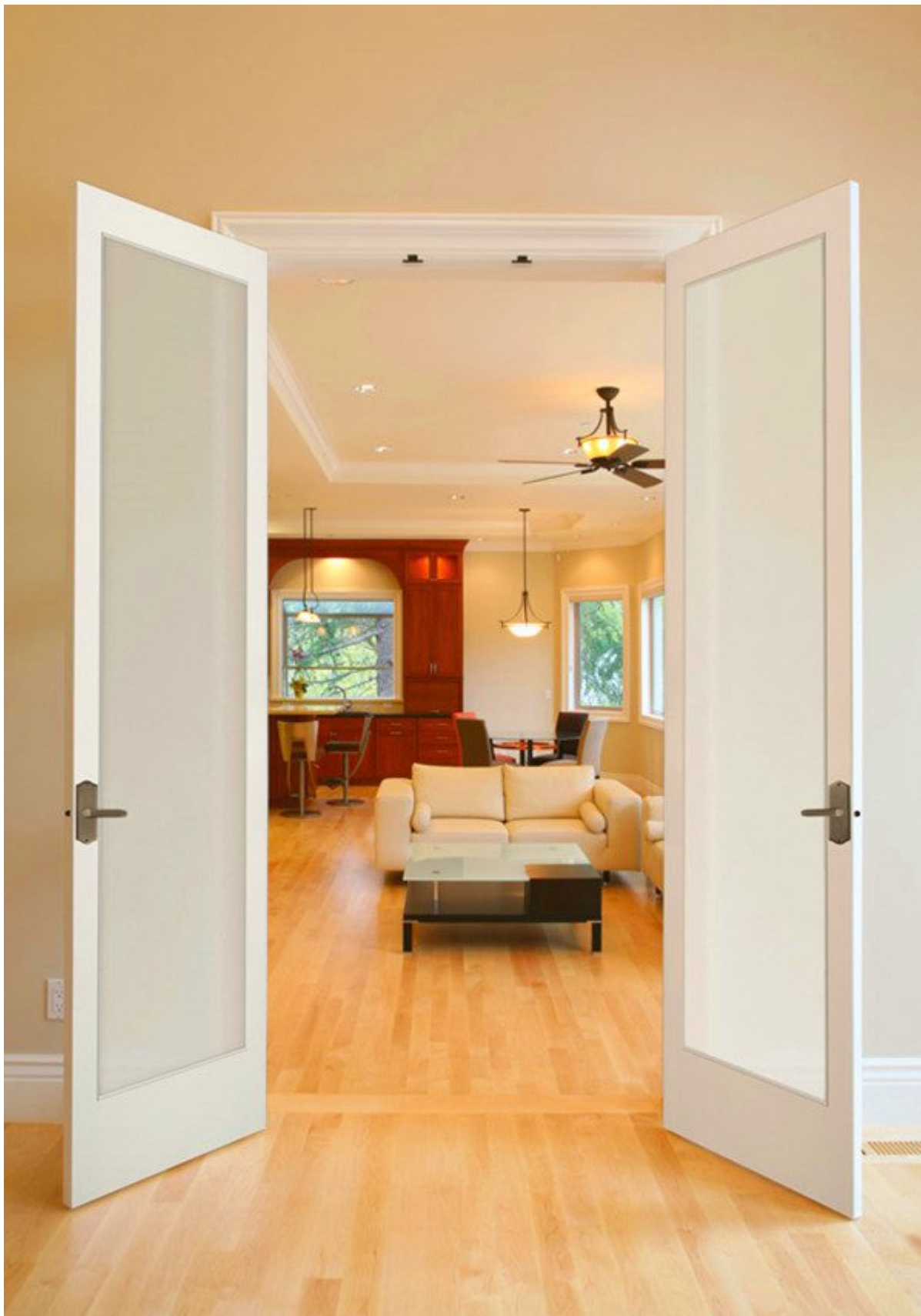
Vidro laminado de 6,38mm para portas francesas é a aplicação mais comum:



Vidro laminado de 6,38mm para portas francesas



Vidro laminado de 6,38mm para portas francesas

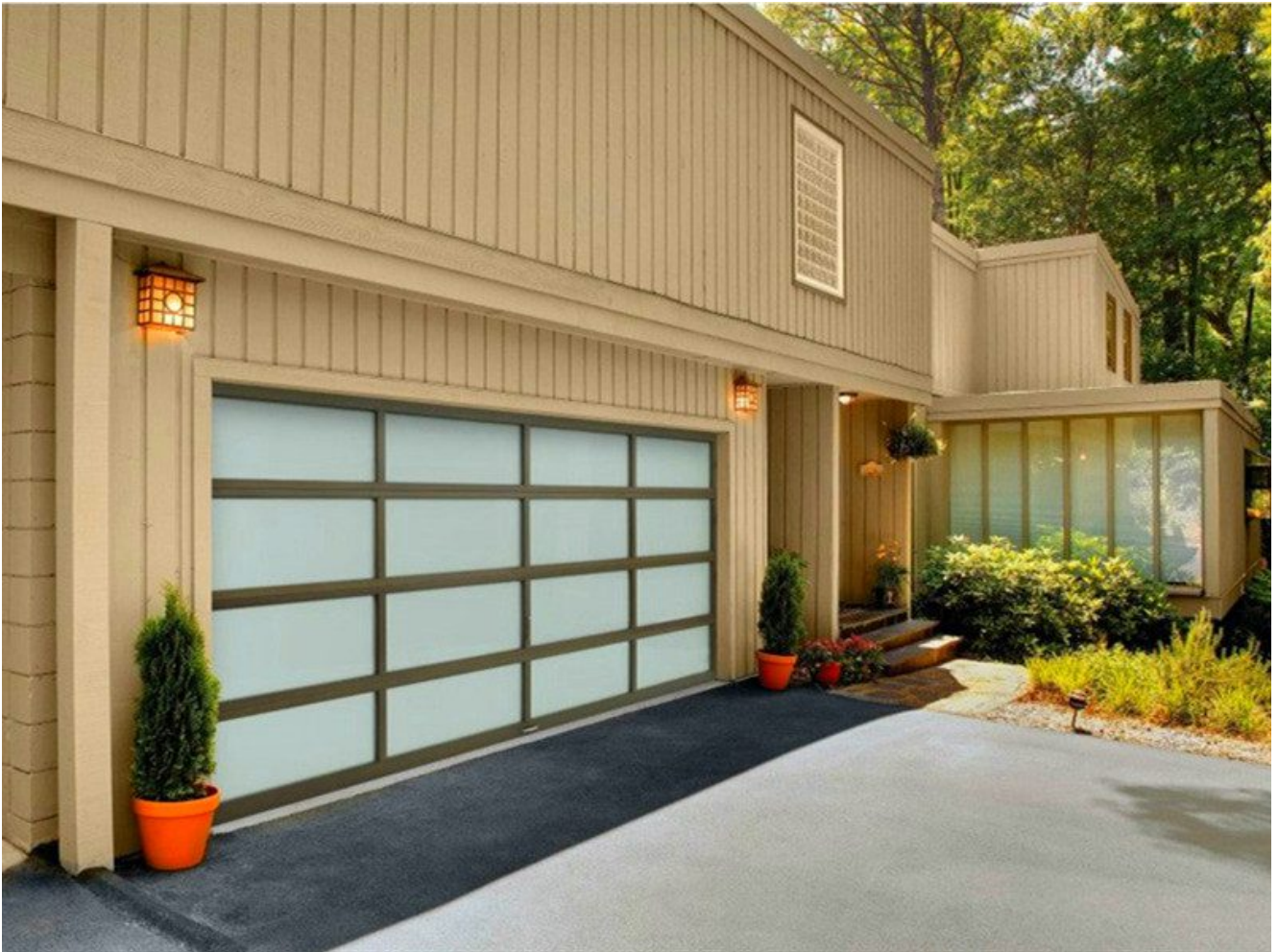


Vidro laminado de 6,38mm para portas francesas



Vidro laminado de 6,38mm para portas francesas

Além da porta lami branca, também é popular nos seguintes lugares:



porta de garagem de vidro laminado branco



claraboia de vidro laminado branco



portas interiores com vidro laminado branco



janelas de vidro laminadas brancas

O que é os preços laminados de vidro branco?

Shenzhen Dragon Glass fornece super à prova de som 6.38 vidro laminado para uma porta lami branca a um preço competitivo. **O preço do vidro laminado depende de vários fatores:**

- **Cor de vidro:** Claro vidro é o mais popular. No entanto, uma cor colorida também está disponível, a cor colorida será mais cara;
- **Espessura e tamanho do vidro:** pois influenciarão a taxa de corte;

- **Buracos e recortes;**
- **Quantidade de vidro:** maior quantidade, preço mais competitivo;
- **O material e espessura da intercamaçadora:** Filme de PEC será mais caro que PVB;
- **Outro processamento:** se necessário filme pegajoso.

Embalagem e entrega:



caixas de madeira compensada resistente para garantir a segurança durante o transporte de longa distância

[Shenzhen Dragon Glass](#) fornece um preço competitivo de vidro laminado de 6,38 mm, se você quiser vidro de alta qualidade para o seu projeto de portas francesas, bem-vindo para entrar em contato conosco a qualquer momento!