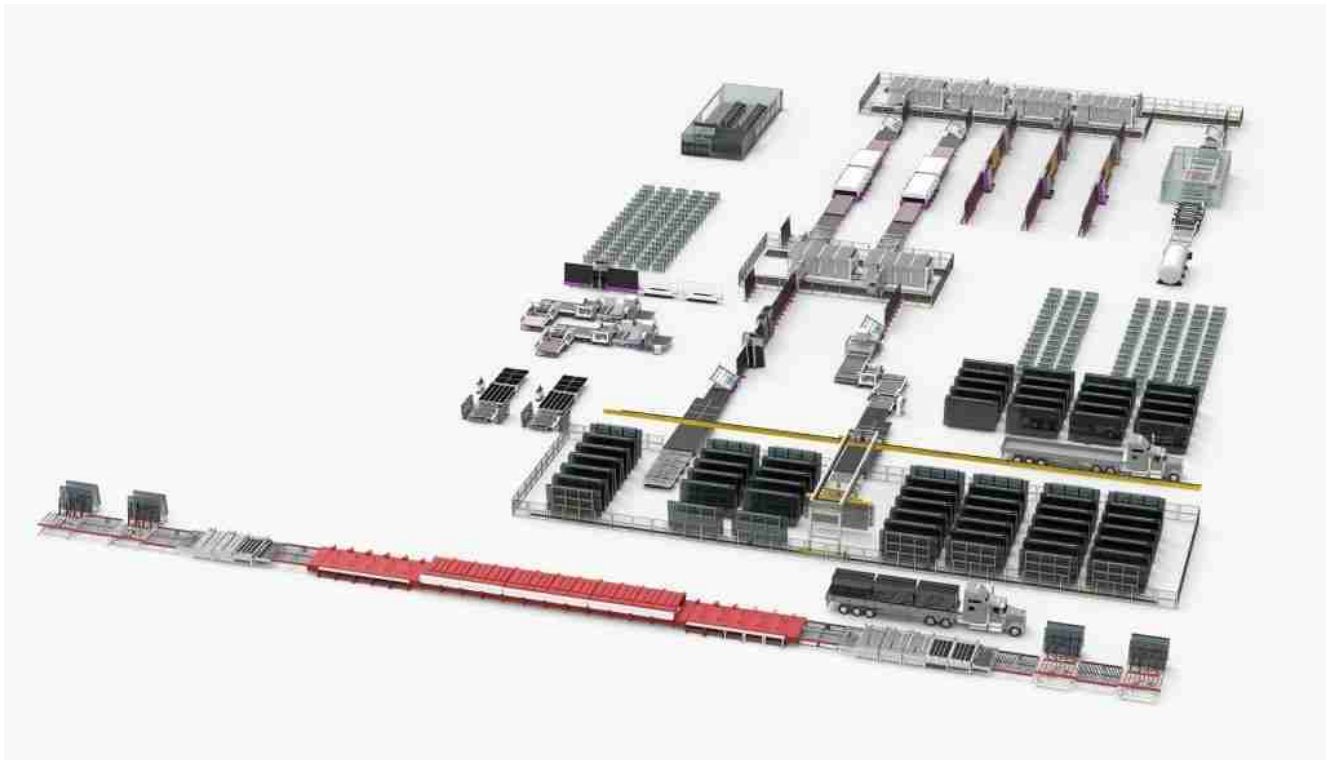


# Produzindo excelente vidro duplo isolado em 1 dia?!



[Shenzhen Dragon Glass Company](#) trouxe a planta inteligente totalmente automática desde 2017, pode fabricar grande capacidade de vidro isolado duplo—2000m<sup>2</sup>/dia. 60000m<sup>2</sup>/mês.

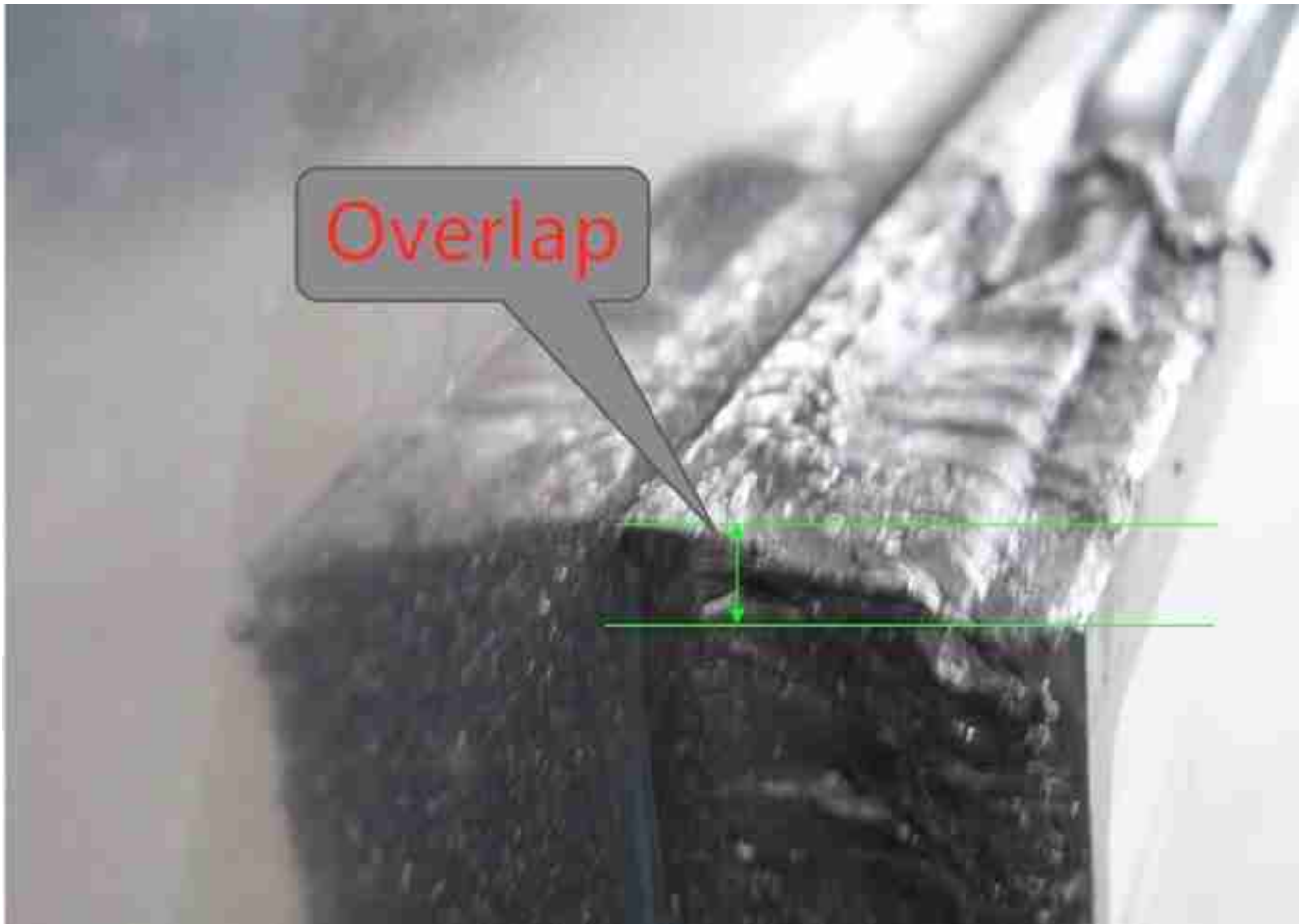
Aqui eu vou mostrar-lhe como é a diferença de qualidade entre os produtos por lisec planta inteligente e planta de vidro tradicional.



A imagem acima é a breve visão de nossa planta inteligente. É construído pela empresa Lisec da Áustria. A linha total precisa de cerca de 10~15 trabalhos humanos, enquanto a capacidade de produção de vidro isolante duplo (DGU) chega a até 60000SQM/mês, isso é 3~4 vezes comparado com a planta tradicional.

Você pode se perguntar, como é a qualidade da produção? Se a velocidade de produção for tão rápida, afetaria a qualidade?

Bem, aqui eu apresento uma falha como exemplo:



Isso parece familiar, certo? A sobreposição é uma das falhas mais comuns na produção de vidro DGU. Especialmente quando o sistema de controle de qualidade não é rigoroso o suficiente, os clientes podem receber produção com esse tipo. Bem, verifique a produção que é feita por nossa fábrica de processamento inteligente aqui:



*Vidro isolado produzido pela linha de produção inteligente de plantas [Shenzhen Dragon Glass](#) Lisec.*

Como é que isso parece? De tirar o fôlego, não é?

Você pode imaginar que as produções de vidro isolado duplo acima podem ser concluídas em um dia?

**Que tal [um vídeo](#) para experimentar a produção de vidro isolado duplo? Clique para [saber mais](#).**

Esta linha não é apenas adequada para a produção de vidro isolado duplo, mas também muito adequada para a produção de vidro temperado e de vidro laminado. Com excelente qualidade e tempo de liderança rápido.

**Entre em contato agora para obter cotação gratuita!**