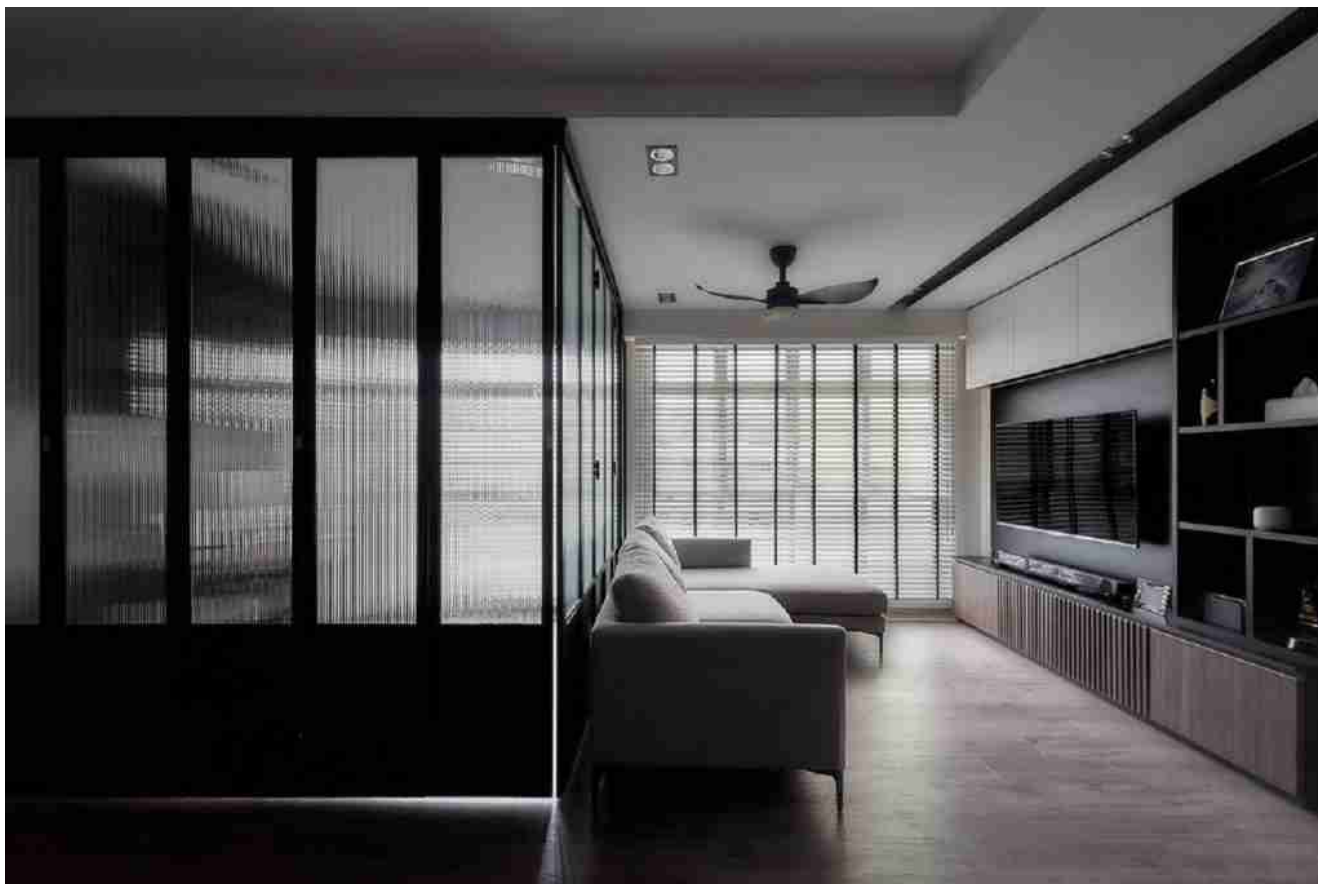


Porte en verre côtelé super extra-élégant de 8mm



Qu'est-ce que le verre côtelé?

La porte en verre côtelé utilise du verre à motifs. Lorsque vous touchez le verre, vous pouvez clairement sentir les rayures. Le verre côtelé a une surface gelée floue. En raison du déconcentration, la lumière réfléchi de l'autre côté du verre, des plantes ou des décorations deviennent plus floues et belles, mais la forme et la courbe ne changeront pas. Le verre côtelé présente des avantages de performance considérables et peut être utilisé dans les espaces peu lumineux. Il peut introduire la lumière naturelle à travers ses propres matériaux transparents pour créer des effets visuels lumineux. En outre, il évite également le défaut que le verre ne peut pas garantir l'intimité, de sorte qu'il est

aimé par beaucoup de gens.



Verre côtelé de 8mm

Avantage de la porte en verre côtelé de 8mm

1. Créer une mise au point visuelle

Par rapport à la planéité du verre ordinaire, verre côtelé avec rayures verticales est plus facile de devenir le point focal de la vision dans l'espace. Vous n'avez qu'à choisir un petit endroit pour apporter des changements, comme une porte de cuisine ou une porte de chambre à coucher, pour injecter de nouvelles idées dans l'espace monotone.

2. Créer l'équilibre de l'espace

La composition géométrique du verre côtelé lui donne des caractéristiques de ligne parfaites. Avec le changement

arbitraire de l'espace, il peut former un écho avec l'ensemble, en construisant un délicieux sens de l'équilibre, et en enrichissant le rythme de tout l'espace.

3. Créer des effets de filtre

La surface cannelée est comme un film filtre, surtout au soleil, la beauté du brumeux atteint l'extrême. Ce type de structure d'élément, placé dans l'espace, crée sa propre esthétique de vie d'une manière unique.

4. Coexistence de la transparence et de la vie privée

La surface du verre côtelé conserve la transparence d'origine, et l'utilisation de gaufrage crée une sensation givrée, atteignant les caractéristiques des deux.

5. Créer des surprises pour l'espace uni-face

Dans un espace minimaliste avec monotone ou noir et blanc comme couleur principale, afin de rendre l'espace plus à la mode et le sens du design. Grâce au panneau de porte en verre côtelé, la texture verticale dans le plan est augmentée, de sorte que l'espace uni d'origine a un intérêt subtil.



effet de verre côtelé

Comment choisir une porte en verre côtelé adaptée ?

Sélection de cadres

1. Avec le cadre en alliage en aluminium

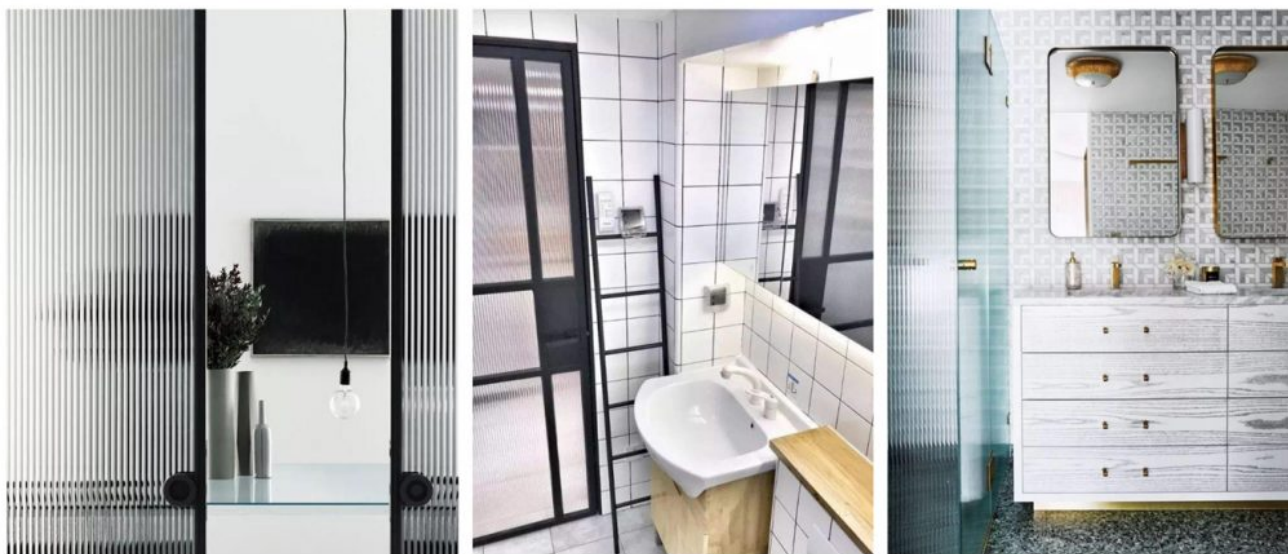
La méthode la plus couramment utilisée est de l'utiliser avec un cadre en alliage d'aluminium. Le petit cadre en alliage d'aluminium noir laisse une plus grande zone de perspective à la côtelé. Cette occlusion imminente est une illusion laissée aux gens, et c'est aussi une lumière laissée à la pièce.

2. Avec acier inoxydable

Si la porte en verre à double nervure, l'acier inoxydable, l'acier et d'autres matériaux relativement plus durs devraient être utilisés, ce qui est plus stable à utiliser. La dureté du cadre en acier inoxydable est très élevée, de sorte que même un cadre très étroit peut supporter le poids du double verre.

3. Utiliser seul

Il ya aussi du verre côtelé utilisé sans cadre et il est souvent utilisé sur les portes de salle de bains sans cadre.



Porte en verre côtelé de 8 mm avec cadre en alliage d'aluminium/avec acier inoxydable/utilisation seule

Sélection des fonctions

1. Single-layer OU laminé

Si vous utilisez une porte en verre côtelé plat ou coulissant, vous pouvez choisir un verre à couche unique et laminé. S'il s'agit d'une porte de rail suspendue, un verre à couche unique est recommandé. Compte tenu du poids, la durée de vie du service est plus longue.

2. Isolation sonore et isolation thermique

Si vous avez besoin d'isolation acoustique et d'isolation thermique, vous pouvez choisir du verre côtelé isolé trempé.

Le coût est relativement plus cher, mais l'effet d'utilisation sera meilleur.

3. Protection de la vie privée

aux besoins d'espace, choisissez si le verre est givré ou non. Dans le cas d'une porte de douche, vous pouvez choisir la forme de verre côtelé à couche unique ou de verre côtelé laminé givré pour conserver la texture du verre côtelé et avoir un effet de blindage plus fort.

Application de la porte en verre côtelé



Porte en verre de salle d'étude

Créer une porte d'intimité en verre cannelé entre une chambre

à coucher et une salle d'étude semble vraiment bon. Il se sent semi-ouvert, et c'est le meilleur endroit pour faire une étude. Ce qui obscurcit partiellement un espace de l'autre pour créer un degré d'intimité intérieure.



Porte en verre de balcon

Le verre côtelé peut également être utilisé sur les balcons. Il peut introduire la lumière naturelle à travers son propre matériau transparent pour créer un effet visuel lumineux. En outre, il évite également le défaut que le verre transparent ne peut garantir l'intimité.



Porte en verre de salle de bains

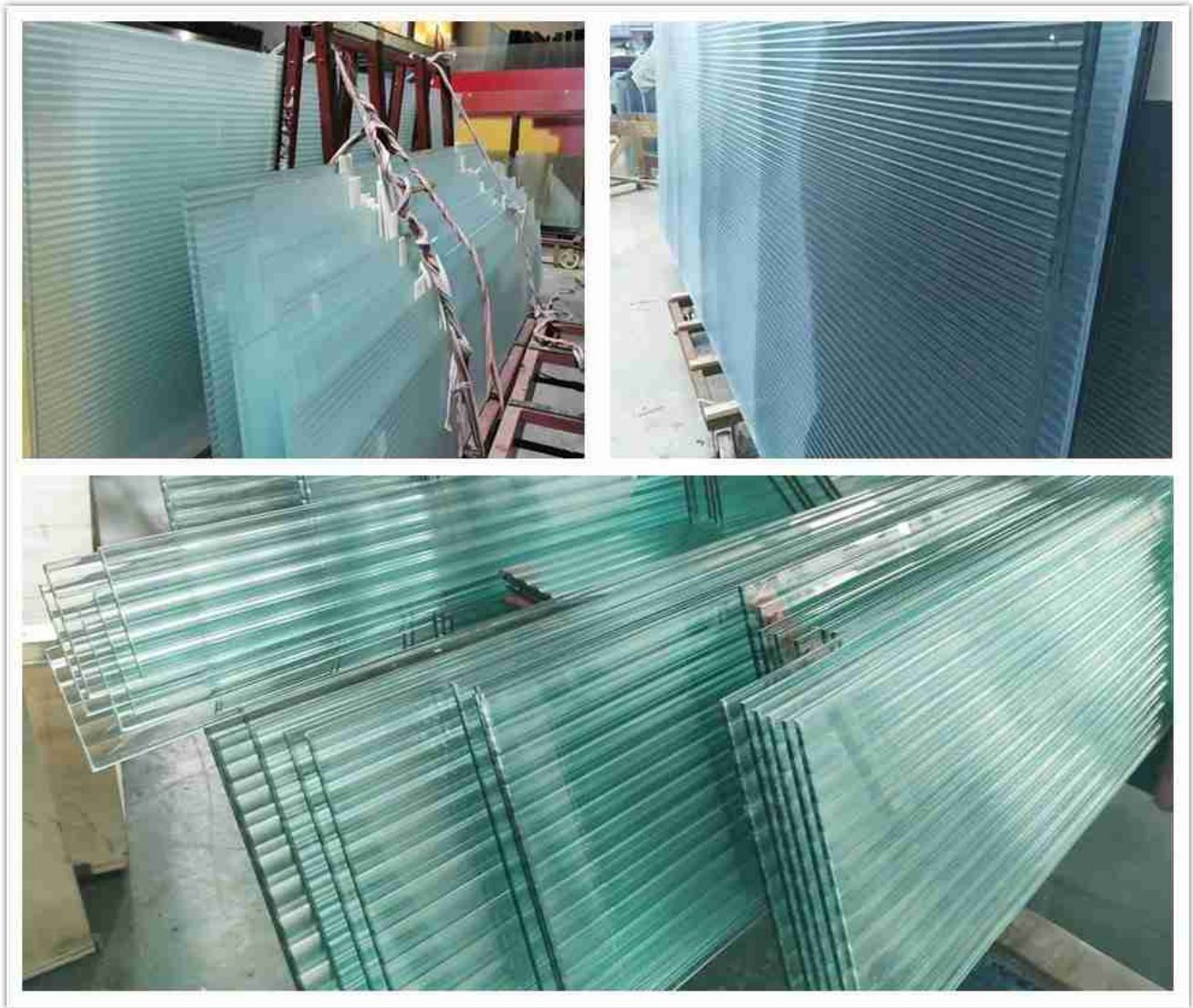
Le verre côtelé est également largement utilisé dans la salle de bains maintenant. Il peut être utilisé comme une cloison dans la salle de douche ou comme porte de salle de bains. Lorsque la porte de la salle de bain est utilisée, il est bon de choisir le verre côtelé givré.



Porte en verre de cuisine

D'un point de vue pratique, la porte en verre côtelé garantit que la cuisine et la salle à manger sont suffisamment éclairées tout en gardant tout bruit, odeur et graisse hors des espaces communs de l'appartement.

Détails de la production



détail de produit de porte en verre

Contrôle de la qualité



Emballage et livraison



[Shenzhen Dragon Glass](#) provides a super extra-stylish 8mm ribbed glass door. [Contact us](#) if you require any further information or for access to the newsletter, catalog, and

samples.