

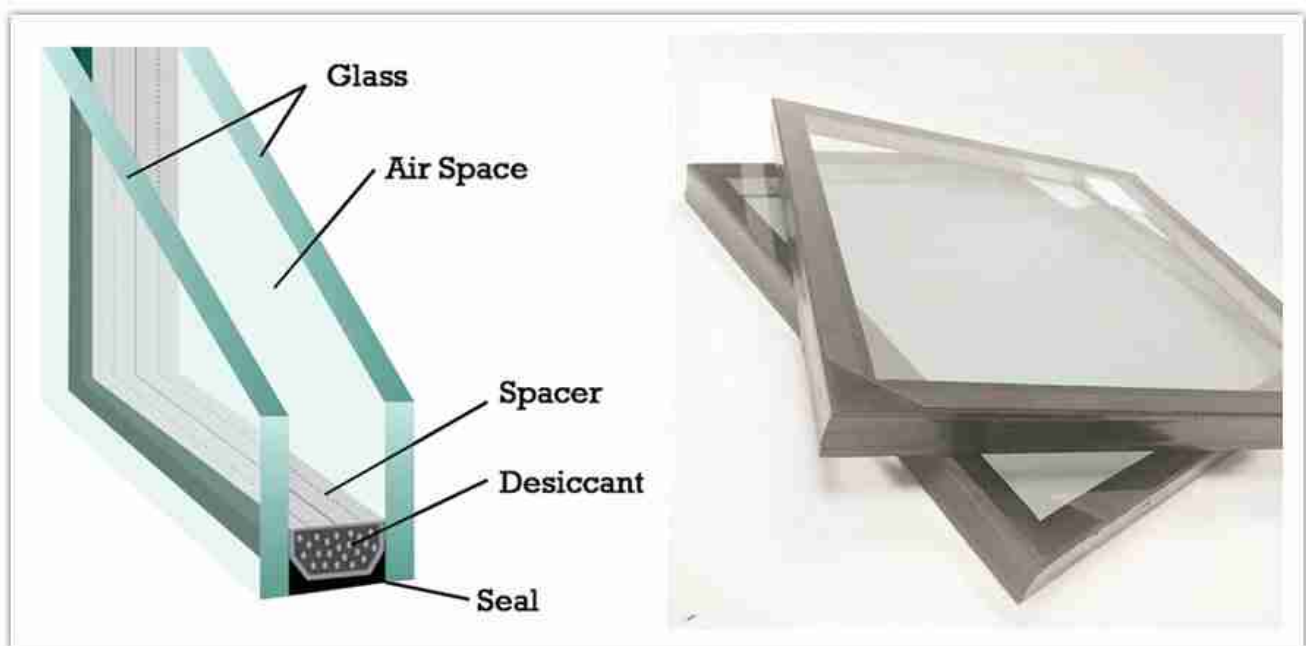
# Erinomainen äänieristys energiansäästö 6mm + 12A + 6mm eristetty lasiyksikkö igu lasi



## 1, Mikä on eristetty lasikone lasi?

Eristetty lasiyksikkö lasi, kutsutaan myös igu lasi. Se on eräänlainen kaksi tai useampia lasipaneelit erotettu alumiini välikappale (siellä on kuivausaine täynnä sisällä alumiini spacer), tiivistys butyylikumilla ja rakenteellinen tiiviste tiukassa prosessin laadunvalvonnassa. Varmista, ettei vuotavia

tai ylityvirheitä. Eristetty lasiyksikkö lasi käytetään pääasiassa toimimaan äänieristys ja energiansäästöä. Saatavilla on myös lisätoimintoja, kuten koristeita.



## 2 □ Mitkä ovat eristetyn lasiyksikön lasin edut?

(1) **Splendid thermal insulation performance.** There are three ways of thermal transfer: heat radiation, heat convection, and heat conduction. Among them, heat radiation accounts for 50% to 60% of heat transfer, and heat convection and heat conduction account for 20% to 25%, respectively. The insulating performance of insulated glazing unit glass depends on its resistance to heat conduction. In order to improve the insulating performance of the igu glass, the igu glass air cavity can also be filled with an inert gas such as [argon gas](#), or a three-glass two-cavity insulating glass structure with different thickness.

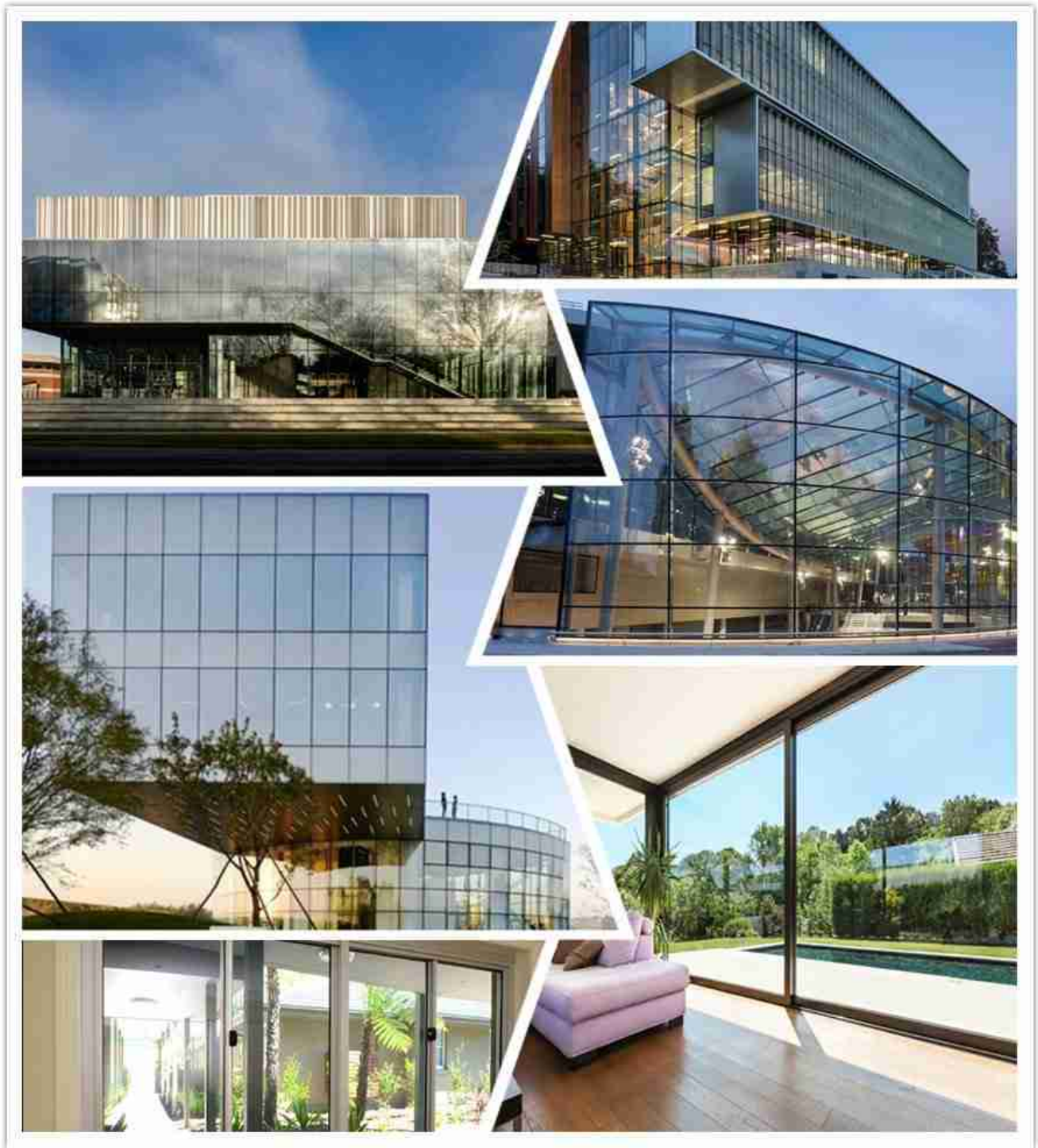
(2) **Äänieristys** . Tavallinen eristyslasi voi vaimentaa huoneeseen saapuvaa melua noin 30dB: llä. Valitsemalla ei-samanpaksuinen lasi ja hyväksymällä liimaa tai metallista välikappaleet, melu voidaan liejittää noin 50dB.

(3) **Estä kondensaatio, vähennä kylmäsaiteilyä ja parantaa turvallisuutta**. Koska on olemassa kuivausaine, joka voi adsorboitua vesimolekyylejä sisällä ontto lasi, kun lämpötila laskee, tiivistyminen ei tapahdu sisällä ontto lasi, ja samalla kastepiste ulkopinnan ontto lasi myös kasvaa. Eristävän lasin eristyskyky on parempi, lämpötilaero lasin kahden sivun välillä on suurempi ja kylmäsaiteilyn vaikutusta voidaan myös vähentää.

(4) **Turvallisuustaso**. Eristyslasiin käyttö voi parantaa lasin turvallisuutta. Kun kyseessä on samanpaksuisen alkuperäisen lasin käyttö, eristyslasiin tuulenpainelujuus on 1,5 kertaa suurempi kuin tavallisen yksittäisen lasin.

### **3, Mikä on käyttökohteet eristetty lasikone lasi?**

Igu lasi on laajalti käytetty julkisivu, verho seinä, ikkunat, ovet, väliseinät hankkeita.



4, Joitakin tyypillisiä

# lasituotteiden suorituskykyä



Shenzhen Dragon Glass Co., Ltd

Glass Performance Data

Configuration	Visible light T <sub>v</sub>	Visible light Rout%	Visible light Rin%	Solar energy T <sub>v</sub>	Solar energy Rout%	SC	SHGC	NFRC U-Value Sum.	NFRC U-Value Win.	European U-Value	CLR
6mm clear tempered	89	8	8	8	7	0.97	0.84	5.24	5.81	5.73	clear
6mm clear +1.52PVB+ 6mm clear	86	8	8	7	6	0.85	0.74	4.89	5.39	5.34	clear
6mm clear + 12A + 6mm clear	81	14	14	66	12	0.85	0.74	2.84	2.71	2.81	clear
6mm clear Low e + 12A + 6mm clear	46	22	10	29	24	0.41	0.36	1.82	1.82	1.81	light blue grey
6mm clear Low e + 12Ar + 6mm clear	46	22	10	29	24	0.41	0.36	1.51	1.53	1.47	light blue grey
6mm clear Low e + 12A + 6mm clear+ 12A + 6mm clear	41	22	16	25	21	0.37	0.32	1.32	1.38	1.34	light blue grey

Kuten näette edellä, IGU lasi on erittäin energiansäästöä verrattuna normaali karkaistu lasi paneelit tai laminoitu lasi paneelit. Joskus argon kaasua otetaan käyttöön parantaa lämmöneristystoiminto. Jos tarvitset äärimmäistä lämmöneristystä, ehdotetaan kolminkertaista lasia.

## 5, Mitä [Shenzhen Dragon Glass](#) voi tarjota IGU lasituotteita?

<b>Tuotteen nimi</b>	Eristetty lasiyksikkö lasi
<b>Lasin paksuus</b>	5 + 5mm, 6 + 6mm, 8 + 8mm, 10 + 10mm, 12 + 12mm, jne 5 + 5 + 5mm, 6 + 6 + 6mm, 8 + 8 + 8mm, jne Saatavilla on myös muuntyyppisiä konfiguraatioita.
<b>Välikappaleen paksuus</b>	6A, 9A, 12A, 15A, jne Muita saatavilla olevia tyyppisiä.
<b>Välikappaleen väri</b>	Hopea, harmaa, musta jne.
<b>Toimintoja</b>	Äänieristys, energiansäästö, turvallisuus jne.

<b>IGU-lasityypit</b>	<p>clear float insulated glass; tinted float insulated glass; clear tempered insulated glass;</p> <p>Ultra clear IGU glass; <a href="#">Low e coating IGU glass</a>; Ceramic frit IGU glass; Curved IGU glass, Large size IGU glass, etc</p> <p>Any types of insulated glazing projects you have in mind, you can contact us.</p>
<b>IGU lasi muoto</b>	Tasainen/kaareva
<b>Max koko</b>	3200*12000mm
<b>Capcity (suom.</b>	2500 MQM/Päivä
<b>Sertifiointi</b>	IGCC / CE / CCC / ISO9001, jne

## **6, Shenzhen Dragon Glass tuotantokoneiden yleiskatsaus**

Maailman kehittyneet koneet varmistavat, että laatu, tarkkuus on hyvä. Suuri määrä kapasiteetti voi varmistaa nopean toimituksen sinulle!



## 7, IGU lasituotteiden tiedot

Stric-laadunvalvontajärjestelmässä eristetyt lasiyksikkömmet tuotteet ovat virheettömiä, mikä voi taata julkisivu- tai ikkunaprojektien vaatimuksen täyttämisen. Ei tarvitse huolehtia puutteista tai asennusongelmista.





# 8, Sertifikaatit



# 9, Pakkaustiedot

Vahvat vanerilaatikot varmistavat lasin turvallisuuden pitkän matkan kuljetuksen aikana.



[Welcome for Free Inquiry Now!](#)