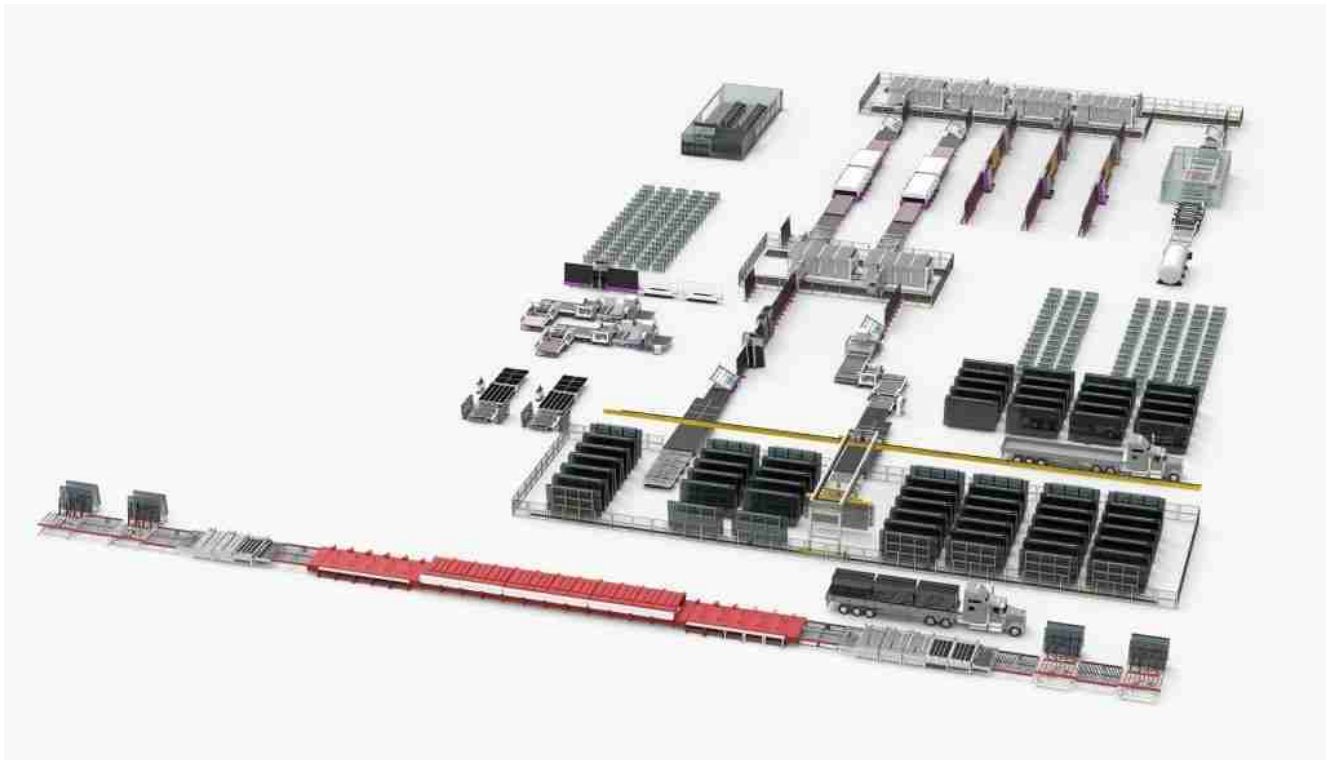


¿Produciendo un excelente vidrio doble aislado en 1 día?!



[Shenzhen Dragon Glass Company](#) trajo en la planta inteligente totalmente automática lisec desde 2017, Puede fabricar gran capacidad de vidrio de doble aislamiento—2000m² / día. 60000m²/mes.

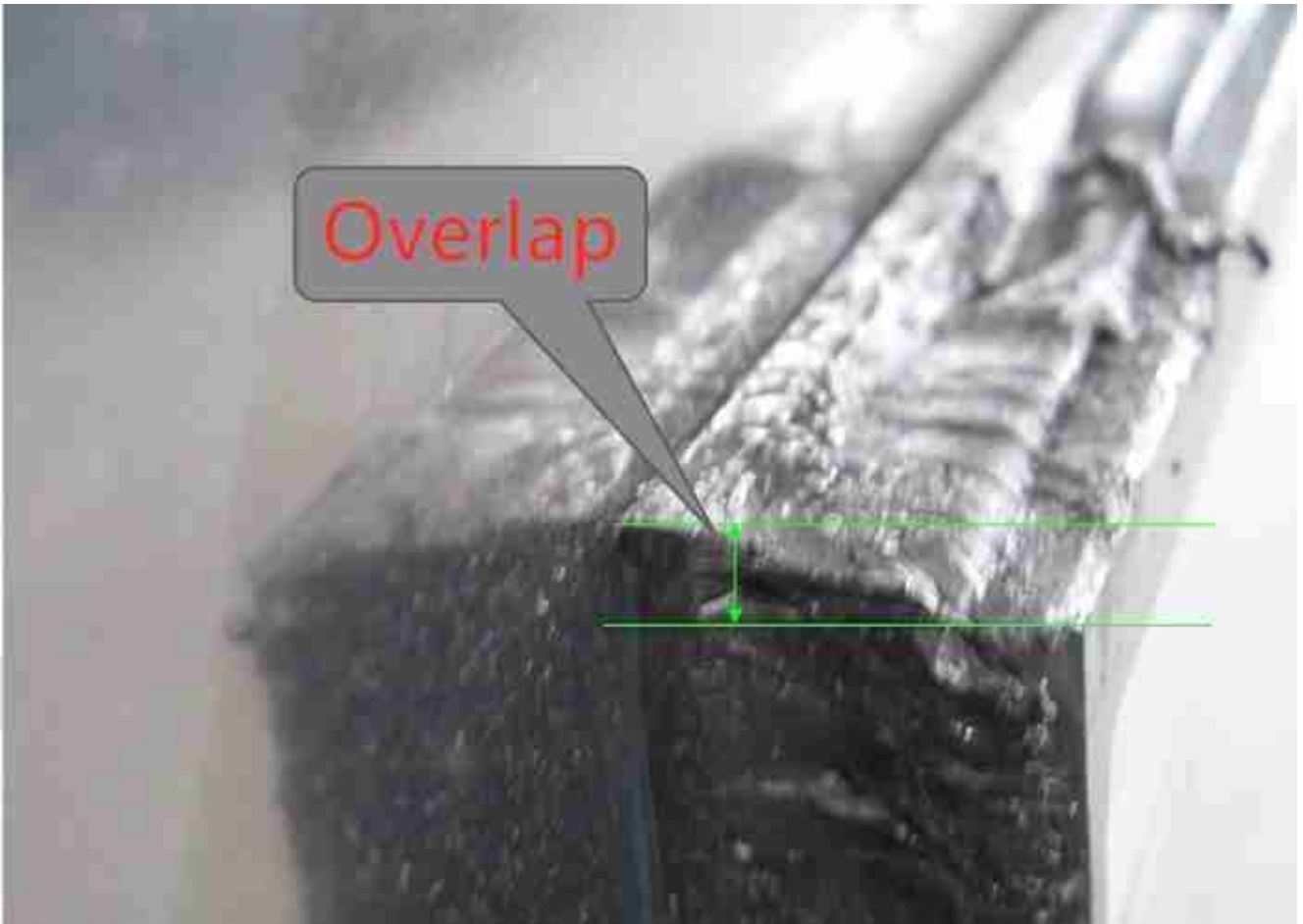
Aquí les voy a mostrar cómo es la diferencia de calidad entre los productos por la planta inteligente lisec y la planta de vidrio tradicional.



La imagen de arriba es la breve vista de nuestra planta inteligente. Está construido por la compañía Lisec de Austria. La línea total necesita alrededor de 10 a 15 trabajos humanos, mientras que la capacidad de producción de vidrio aislante doble (DGU) alcanza hasta 60000SQM/mes, esto es 3 x 4 veces en comparación con la planta tradicional.

Usted puede preguntarse, ¿cómo es la calidad de la producción? Si la velocidad de producción es tan rápida, ¿afectaría a la calidad?

Bueno, aquí presento un defecto como ejemplo:



Esto me resulta familiar, ¿verdad? La superposición es uno de los defectos más comunes en la producción de vidrio DGU. Especialmente cuando el sistema de control de calidad no es lo suficientemente estricto, los clientes pueden recibir producción con este tipo. Bueno, compruebe la producción que está hecha por nuestra planta de procesamiento inteligente aquí:



Vidrio aislado producido por la línea de producción de plantas [inteligentes Shenzhen Dragon Glass Lisec](#).

¿Cómo se ve? Impresionante, ¿no?

¿Se imagina que las producciones de vidrio de doble aislamiento anteriores se pueden terminar en un día?

¿Qué tal [un video](#) para experimentar la producción de vidrio doble aislado? Haga clic para [saber más](#).

Esta línea no sólo es apta para la producción de vidrio de doble aislamiento, sino también muy adecuada para la producción de vidrio templado y vidrio laminado. Con excelente calidad y tiempo de entrega rápido.

**iContáctese ahora para obtener
presupuesto gratuito!**